



Ubezpieczenie na życie z leczeniem za granicą Medycyna bez Granic



01

Klient docelowy
Zakres
Wyłączenia





1. Ubezpieczający – osoby fizyczne, bez względu na płeć, które ukończyły 18. rok życia i nie ukończyły 65. roku życia, posiadające stały adres zamieszkania na terytorium RP. Ubezpieczającym może też być osoba prawna lub jednostka organizacyjna nieposiadająca osobowości prawnej, mająca siedzibę na terenie Polski
2. Ubezpieczony – osoby fizyczne, bez względu na płeć, które nie ukończyły 65. roku życia, posiadają stałe miejsce zamieszkania na terytorium RP, i które przebywają na terytorium RP przez okres dłuższy niż 183 dni w roku. Ubezpieczonym może być Ubezpieczający lub osoba przez niego wskazana, w tym także dziecko do 18 r.ż.
3. Osoby poszukujące ubezpieczenia ochronnego zapewniającego organizację i możliwość leczenia poza granicami RP w przypadku zdiagnozowania poważnego stanu chorobowego.
4. Osoby, które zostaną pozytywnie zweryfikowane w ramach oceny ryzyka ubezpieczeniowego. Klientem docelowym nie są osoby, u których zdiagnozowano, rozpoznano lub leczono poważny stan chorobowy w okresie 10 ostatnich lat.
5. Osoby, których sytuacja finansowa pozwala na regularne, z częstotliwością miesięczną, opłacanie składek w wysokości uzależnionej od wieku Ubezpieczonego.

Pytania pozwalające na przeprowadzenie badania potrzeb klienta



1. Czy ma Pan/Pani ukończony 18. rok życia i nie ukończony 65. rok życia?
2. Czy zamieszkuje Pan/ Pani na stałe na terytorium RP?
3. Czy przebywa Pan/ Pani na terenie RP przez okres dłuższy niż 183 dni w roku?
4. Czy jest Pan/ Pani zainteresowany leczeniem za granicą Polski w przypadku zdiagnozowania u Pana/Pani poważnego stanu chorobowego?
5. Czy jest Pan/Pani zainteresowany/a otrzymaniem raportu drugiej opinii medycznej potwierdzającego lub podważającego Pana/Pani diagnozę w przypadku zdiagnozowania u Pana/Pani poważnego stanu chorobowego?
6. Czy jest Pan/ Pani zainteresowany ochroną ubezpieczeniową dla Pana/Pani dzieci?
7. Czy w jest Pan/Pani w stanie negatywnie odpowiedzieć na pytania znajdujące się w oświadczeniu medycznym?
8. Na jaki okres czasu poszukuje Pan/Pani ochrony ubezpieczeniowej?
9. Jaką wysokość składki jest Pan/Pani skłonny/a płacić miesięcznie w zamian za ochronę ubezpieczeniową?

Kto za tym stoi

Because life matters most.

further.

further **access**,
further **quality**,
further **care**.

Further na świecie:

- 20+ lat na rynku
- 34 kraje
- 80+ ubezpieczycieli
- 3,5 mln ubezpieczonych

Further w Polsce:

- 10 lat na rynku
- 12 ubezpieczycieli
- 110+ ubezpieczonych

Kto może zawrzeć umowę i kogo ubezpieczamy



Ubezpieczający

Osoba fizyczna, mająca ukończone 18 lat i nieukończone 65 lat mieszkająca na stałe w Polsce

Osoba prawna lub jednostka organizacyjna nieposiadająca osobowości prawnej, mająca siedzibę na terenie Polski.

Ubezpieczony

Osoba fizyczna mieszkająca w Polsce mająca ukończone 18 lat i nieukończone 65 lat lub

Ubezpieczony dziecko

Dziecko mieszkające w Polsce, które nie ukończyło 18 lat

W jakim czasie udzielamy ochrony

Na jaki okres zawieramy umowę

Umowa zawierana jest na okresu 1 roku polisy, umowa może być automatycznie przedłużona na kolejny okres polisy

Zmiana warunków umowy

Możemy zaproponować zmianę warunków umowy ubezpieczenia
Propozycja zmiany nie później niż na 30 dni przed rocznicą

Do kiedy trwa umowa

Umowa trwa do ostatniego dnia roku polisy, w którym Ubezpieczony ukończy 85. rok życia lub do dnia jej rozwiązania lub odstąpienia od niej.

Jakie poważne stany chorobowe są objęte ubezpieczeniem?



! Warto wiedzieć

Poważne stany chorobowe podzielone są na 4 grupy

GRUPA I (ONKOLOGIA)

- Nowotwór (nowotwory złośliwe, in-situ, zmiany przednowotworowe w postaci dysplazji ciężkiej lub dużego stopnia)

GRUPA II (KARDIOCHIRURGIA)

- Pomostowanie naczyń wieńcowych (by-pass), rewaskularyzacja mięśnia sercowego
- Operacja naprawcza zastawki serca

GRUPA III (NEUROCHIRURGIA)

- Zabieg neurochirurgiczny (np. operacja mózgu, operacja łagodnego guza rdzenia kręgowego)

GRUPA IV (TRANSPLANTACJA)

- Przeszczep od żywego dawcy narządów
- Przeszczep szpiku kostnego

Okres realizacji świadczeń

W jakim okresie realizowane są świadczenia

Świadczenia:

- drugiej opinii medycznej,
 - opieki medycznej za granicą oraz
 - opieki kontrolnej po leczeniu za granicą
- będą realizowane tylko w tzw. okresie realizacji świadczenia.

Okres ten jest ustalany odrębnie dla każdej grupy poważnych stanów chorobowych i liczony od:

- dnia pierwszej podróży dla danej grupy, lub
- następnego dnia po zakończeniu okresu ochrony ubezpieczeniowej, jeśli podróż w ramach opieki medycznej za granicą rozpoczęła się po zakończeniu ochrony.

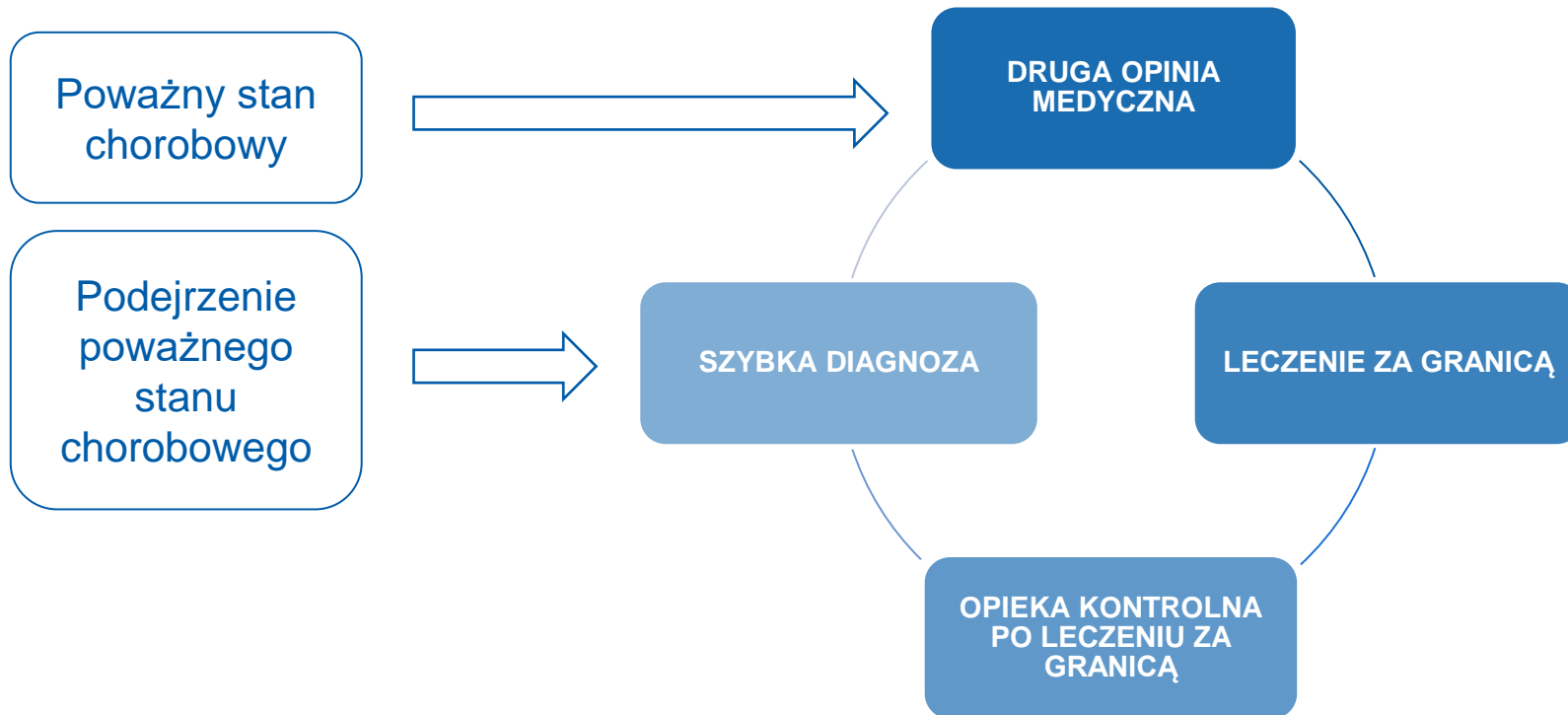
W przypadku zakończenia obowiązującego okresu realizacji świadczenia, jeśli Ubezpieczony jest hospitalizowany lub znajduje się pod opieką szpitala, zgodnie z warunkami wstępnego certyfikatu leczenia, Further zapewni pokrycie kosztów leczenia do następnego planowego powrotu do Polski w oparciu o ustalony plan leczenia.



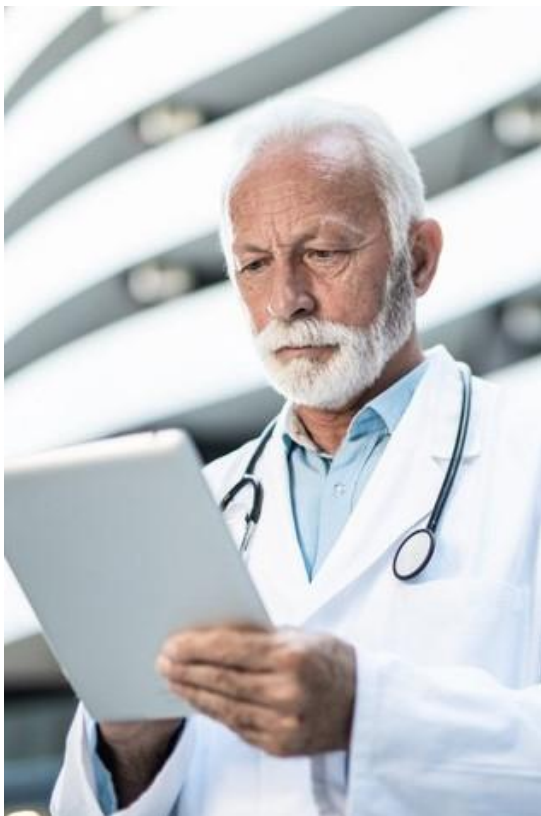
Warto wiedzieć

Okres realizacji świadczenia

to okres 36 miesięcy, który rozpoczyna się w pierwszym dniu pierwszej podróży na leczenie za granicę lub od następnego dnia po zakończeniu ochrony.



Szybka diagnoza – wyróżnik na tle konkurencji



Jeśli w okresie udzielania ochrony, lekarz prowadzący będzie **podejrzewał u Ubezpieczonego poważny stan chorobowy**, zorganizujemy i pokryjemy koszty:

- konsultacji lekarzy specjalistów
 - badań diagnostycznych
- aby zweryfikować to podejrzenie.

Przykładowe badania diagnostyczne (szczegółowy zakres badań wskazany jest w OWU):

BADANIA OBRAZOWE	BADANIA MIKROSKOPOWE	BADANIA LABORATORYJNE
prześwietlenie rentgenowskie	Badanie cytologiczne	markery nowotworowe
ultrasonografia	Badanie histopatologiczne	morfologia
tomografia		markery sercowe
rezonans magnetyczny		elektrolyty
scyntygrafia		HIV
badania endoskopowe		TSH, FT3, FT4

Świadczenia realizowane są w okresie **12 miesięcy** od daty udokumentowanego podejrzenia poważnego stanu chorobowego.

LIMITY	
Konsultacje specjalistyczne	9 konsultacji
Badania diagnostyczne	3000 zł SU

Czas oczekiwania

Czas oczekiwania na:

- badania diagnostyczne - **do 3 dni** roboczych od zgłoszenia,
- konsultację ze specjalistą - **do 5 dni** roboczych od zgłoszenia.

Świadczenia, o ile to możliwe, będą realizowane w miejscu i czasie preferowanym przez Ubezpieczonego.

Realizacja tylko na terytorium Polski.

Numer telefonu do Centrum Operacyjnego znajduje się na polisie (i jest to inny numer niż ten pod który należy dzwonić w celu uzyskania pozostałych świadczeń).

22 599 91 83

Jak to działa?



UBEZPIECZONY

**dzwoni na infolinię
Centrum Operacyjnego**

- i podaje:
- imię i nazwisko
 - PESEL (w przypadku obcokrajowców – numer dokumentu tożsamości wskazany we wniosku o zawarcie)
 - numer polisy



UBEZPIECZONY

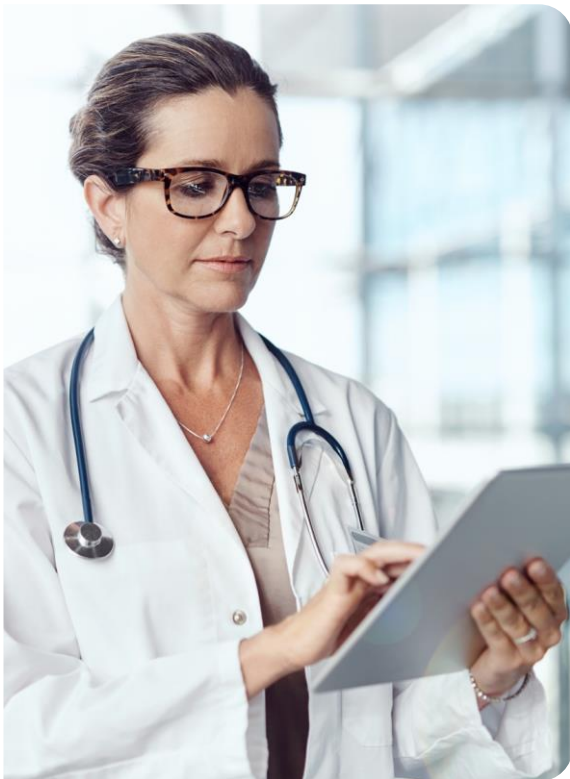
**Zamawia usługę z której
chce skorzystać i
przekazuje:**

- i przekazuje:
- **dostarczyć dokumentację medyczną** w której opisane jest podejrzenie poważnego stanu chorobowego przez lekarza prowadzącego
 - **skierowanie lekarza prowadzącego** do lekarza specjalisty lub na badania diagnostyczne



UNIQA/ Centrum Operacyjne

**Organizuje i pokrywa
koszty usługi w sieci
Partnera Medycznego**



Proces i zasady

Druga opinia medyczna jest **fakultatywna** dla ubezpieczonego

1. Zespół Further, po zebraniu i przeanalizowaniu dokumentacji medycznej wybiera lekarza eksperta odpowiedniego do poważnego stanu chorobowego ubezpieczonego
2. Zespół Further tłumaczy dokumentację medyczną i przekazuje ją ekspertowi
3. Ekspert sporządza drugą opinię medyczną
4. Zespół Further tłumaczy opinię na język polski i przekazuje ją ubezpieczonemu.



Druga opinia medyczna – raport co zawiera

Lekarz ekspert przygotowuje raport zawierający:

- opinię na temat postawionej diagnozy i dotychczasowego leczenia
- propozycję dotyczącą dalszego postępowania i leczenia zalecanego
- odpowiedzi na pytania ubezpieczonego dotyczące jego przypadku medycznego.



Warto wiedzieć

Z drugiej opinii medycznej można skorzystać 1 raz na dany poważny stan chorobowy.

Kontrola stanu zdrowia

Zwrot kosztów wynikających z realizacji planu kontroli stanu zdrowia – w tym badań diagnostycznych i konsultacji lekarskich jeśli:

- opieka będzie realizowana w szpitalu wskazanym przez Further,
- opieka będzie wykonywana zgodnie z zaleceniami międzynarodowego lekarza, który leczył ubezpieczonego za granicą, oraz
- przedstawione faktury związane z kontrolą stanu zdrowia mają datę wcześniejszą niż koniec obowiązującego okresu realizowania świadczenia.

Na wniosek ubezpieczonego Further może zorganizować opiekę kontrolną za granicą.

Zwrot kosztów zakupu leków

Jeśli ubezpieczony był hospitalizowany za granicą Polski w ramach procesu leczenia organizowanego przez Further przez okres dłuższy niż 3 dni, Further zrefunduje ubezpieczonemu koszty poniesione na zakup leków:

- zaleconych przez lekarza prowadzącego leczenie za granicą Polski jako kontynuacja prowadzonego leczenia
- zakupionych w Polsce (chyba że lek jest niedopuszczony lub niedostępny w Polsce)
- dawka na okres 2 miesięcy
- na które recepta została wydana przed zakończeniem okresu realizacji świadczeń
- leki muszą zostać sfinansowane przez ubezpieczonego, nie NFZ



Koszty leczenia za granicą

- koszty podróży z osobą towarzyszącą
- koszty zakwaterowania
- koszty pobytu w szpitalu: zakwaterowanie, wyżywienie, opieka lekarska, leczenie, operacje
- badania laboratoryjne
- hospitalizacja dawcy



Wyplata świadczenia pieniężnego za każdy dzień pobytu w szpitalu

- świadczenie wypłacane w przypadku pobytu w szpitalu za granicą
- 100 euro za dobę
- maksymalnie za 60 dni na jeden poważny stan chorobowy
- 50% świadczenia wypłacane jeszcze przed wyjazdem



Organizacja i pokrycie kosztów repatriacji zwłok

- repatriacja zwłok do miejsca pochówku na terytorium RP
- koszty repatriacji obejmują koszty trumny przewozowej i balsamowania zwłok oraz koszty transportu na terytorium RP

Suma ubezpieczenia, limit, składka



Zakres ubezpieczenia		Wysokość świadczenia / limit	Wysokość sumy ubezpieczenia
Szybka diagnoza	konsultacje lekarzy specjalistów	9 konsultacji	zgodnie z OWU
	badania diagnostyczne	3 000 zł	3 000 zł
Druga opinia medyczna		zgodnie z OWU	2 000 000 euro na wszystkie zdarzenia w okresie ochrony ubezpieczeniowej
Opieka medyczna za granicą	leczenie za granicą RP, podróż lub transport, zakwaterowanie, repatriacja zwłok	zgodnie z OWU	
	świadczenie pieniężne za każdy dzień pobytu w szpitalu (maksymalnie za 60 dni na poważny stan chorobowy)	100 euro	
	zakup leków po powrocie do Polski	50 000 euro	
Opieka kontrolna po leczeniu za granicą		zgodnie z OWU	
Śmierć ubezpieczonego		100 zł	100 zł
Składka miesięczna dla osób, które nie ukończyły 18 lat		56 zł	
Składka miesięczna dla osób, które ukończyły 18 lat		116 zł	
Składka miesięczna po rocznicy polisy następującej po ukończeniu 65 lat		199 zł	

! Warto wiedzieć

- 2 mln euro tyle przysługuje w ramach opieki medycznej za granicą w ciągu całego okresu ubezpieczenia – podlimity: 6000 euro na pobyt w szpitalu, 50 000 euro na zakup leków

Wyłączenia, czyli za co UNIQA nie odpowiada

... czyli na co zwrócić szczególną uwagę:

- **3 miesięczny** okres karencji;
- Wyłączenie z odpowiedzialności Towarzystwa kosztów leczenia Ubezpieczonego, który w momencie rozpoznania poważnego stanu chorobowego nie spełniał którejkolwiek z poniższych przesłanek:
 - ✓ posiadał stałe miejsce zamieszkania na terytorium RP oraz
 - ✓ przebywał na terytorium RP przez okres dłuższy niż 183 dni w ciągu ostatnich 12 miesięcy

Wyłączenia ogólne

Towarzystwo nie ponosi odpowiedzialności w związku z:

- leczeniem chorób nieobjętych ubezpieczeniem;
- chorobami lub urazami powstałymi w wyniku wojen, aktów terroryzmu, ruchów sejsmicznych, zamieszek, rozruchów, powodzi, wybuchów wulkanów, a także konsekwencji reakcji jądrowych lub katastroficznych, jak również związanymi z oficjalnie ogłoszonymi epidemiami;
- niezaleconym przez lekarza zażyciem przez Ubezpieczonego leków, narkotyków, środków odurzających lub psychotropowych lub środków zastępczych w rozumieniu przepisów o przeciwdziałaniu narkomanii,
- leczeniem konsekwencji wynikających z prób samobójczych lub samookaleczenia, lub okaleczenia na własną prośbę;
- popełnieniem lub usiłowaniem popełnienia czynu spełniającego ustawowe znamiona przestępstwa.

Dodatkowo nie przyznamy świadczenia, jeśli jego wypłata lub realizacja usługi wynikającej z ubezpieczenia mogłoby narazić nas na:

- sankcje, zakazy lub restrykcje wynikające z rezolucji Organizacji Narodów Zjednoczonych,
- sankcje handlowe lub gospodarcze wynikające z prawa Unii Europejskiej, Zjednoczonego Królestwa Wielkiej Brytanii i Irlandii Północnej, Stanów Zjednoczonych Ameryki lub Rzeczypospolitej Polski.

Zapisy dotyczące wyłączeń są częściowo skrócone – pełne zapisy dot. wyłączeń znajdziesz w OWU

Wyłączenia, czyli za co UNIQA nie odpowiada

Wyłączenia medyczne, nie ponosimy odpowiedzialności w związku z:

- eksperymentalnym leczeniem, jak również tymi procedurami diagnostycznymi, terapeutycznymi lub chirurgicznymi, których bezpieczeństwo nie zostało udowodnione naukowo;
- procedurami medycznymi wymaganymi w związku z AIDS, HIV lub w związku z chorobami związanymi z tymi chorobami (w tym mięsak Kaposiego) lub leczeniem AIDS lub HIV;
- usługami, które nie są niezbędne z medycznego punktu widzenia do leczenia poważnego stanu chorobowego;
- opłatami za organizację i leczenie poważnych stanów chorobowych objętych ubezpieczeniem sposobem innym niż rekomendowany w raporcie eksperta medycznego, jeżeli w raporcie eksperta medycznego rekomendowanym sposobem leczenia jest przeszczep narządu;
- organizacją i pokryciem kosztów świadczeń lub leczenia związanych z komplikacjami po transplantacji objętej zakresem ubezpieczenia, ale nieprzeprowadzonej w ramach opieki medycznej za granicą;
- jeżeli Ubezpieczony przed, w trakcie lub po procesie weryfikacji roszczenia:
 - ✓ nie postępuje zgodnie z zaleceniami lub ustalonym planem leczenia ustalonym przez lekarza prowadzącego lub
 - ✓ odmawia poddania się leczeniu, dodatkowej analizie diagnostycznej lub testom niezbędnym do ustalenia ostatecznej diagnozy lub planu leczenia.

Wyłączenia, czyli za co UNIQA nie odpowiada

Ubezpieczeniem nie są objęte wydatki:

- poniesione na organizację i pokrycie kosztów leczenia w Polsce, z wyjątkiem zakupu leków po powrocie do Polski oraz opieki kontrolnej po leczeniu za granicą
- poniesione przed datą wskazaną we wstępnym certyfikacie leczenia lub w innym szpitalu niż ten, do którego został skierowany Ubezpieczony;
- poniesione w związku z pójściem oraz opieką domową związaną z rekonwalescencją, pobytem w domu opieki zdrowotnej lub usługami świadczonymi w ośrodku rekonwalescencji lub podobnej instytucji, uzdrowisku, hospicjum lub domu starców;
- na zakup lub wynajem dowolnego typu protezy lub przyrządów ortopedycznych, protez zębowych, gorsetów, bandaży, kul, sztucznych członków lub organów, peruk, obuwia ortopedycznego, wózków, specjalnych łóżek, urządzeń klimatyzacyjnych, filtrów powietrza, urządzeń lub przedmiotów, z wyjątkiem protez piersi – po mastektomii, i protez zastawek serca, wymaganych w związku z operacją wykonaną w ramach świadczenia opieki medycznej za granicą;
- na zakup lub wynajem wózków inwalidzkich, specjalnych łóżek, urządzeń klimatyzacyjnych, oczyszczaczy powietrza i wszelkich innych podobnych przedmiotów lub sprzętu;
- na organizację i leczenie z wykorzystaniem terapii genowej, terapii komórkami somatycznymi, inżynierii tkankowej i terapii CAR-T;

Wyłączenia, czyli za co UNIQA nie odpowiada

Ubezpieczeniem nie są objęte wydatki związane z :

- leczeniem alternatywnym a także procedurami diagnostycznymi, terapeutycznymi lub chirurgicznymi, których bezpieczeństwo i niezawodność nie zostały powszechnie uznane przez międzynarodową społeczność naukową;
- lekami, które nie zostały wydane przez licencjonowanego farmaceutę lub które są dostępne bez recepty;
- organizacją i pokryciem kosztów leczenia alternatywnego, niekonwencjonalnego, nawet jeśli zostało przepisane lub zalecone przez lekarza podczas leczenia poważnego stanu chorobowego;
- chorobami spowodowanymi procedurami medycznymi zorganizowanymi i opłaconymi przez Further, z wyjątkiem przypadków, w których dana choroba została sklasyfikowana jako poważny stan chorobowy; wyłączenie, o którym mowa w niniejszym podpunkcie nie ma zastosowania do sytuacji wskazanej w postanowieniu(leczenie powikłań bezpośrednio związanych z procedurami medycznymi zastosowanymi w ramach opieki medycznej za granicą);
- gdy istnieje potrzeba leczenia związanego z demencją lub zaburzeniami funkcji poznawczych, niezależnie od stanu ich jej zaawansowania, lub w związku z porodem lub położeniem;
- tłumaczeniami, z wyjątkiem tłumaczenia zorganizowanego przez Further, dotyczącego prowadzonego w ramach opieki medycznej za granicą procesu leczenia;

Wyłączenia, czyli za co UNIQA nie odpowiada

Ubezpieczeniem nie są objęte koszty poniesione :

- na rozmowy telefoniczne oraz opłaty w odniesieniu do przedmiotów osobistego użytku lub które nie są natury medycznej, lub z tytułu usług świadczonych osobie towarzyszącej;
- przez Ubezpieczonego lub krewnych, towarzyszy, z wyjątkiem kosztów wyraźnie objętych ubezpieczeniem;
- na znalezienie dawcy poza członkami rodziny Ubezpieczonego;
- na świadczenia nie organizowane przez Further;
- poza obowiązującym okresem realizacji świadczenia;
- na leczenie długoterminowych skutków ubocznych, łagodzenie przewlekłych objawów lub rehabilitację (w tym fizjoterapia, rehabilitacja ruchowa oraz terapia językowa i mowy);
- na świadczenia dostępne w ramach opieki medycznej za granicą w przypadku niezdolności Ubezpieczonego do wyjazdu z powodu niespełnienia przez niego obowiązku wizowego kraju, w którym znajduje się wybrana przez Ubezpieczonego placówka medyczna;
- świadczenie opieki zdrowotnej, które nie jest niezbędne z medycznego punktu widzenia do leczenia poważnego stanu chorobowego;
- z tytułu zakwaterowania lub transportu zorganizowanego samodzielnie przez Ubezpieczonego, towarzysza podróży lub dawcę.

Co jeśli klient zmieni termin podróży (bez uzasadnienia) lub wystąpi siła wyższa



W przypadku gdy ubezpieczony, bez uzasadnienia medycznego, bez ważnego powodu osobistego lub bez uzgodnienia z Further, zmieni datę podróży, Further zastrzega sobie prawo do zwrócenia się do ubezpieczonego o zwrot kosztów związanych ze zmianą terminu podróży.

Jeśli jakkolwiek siła wyższa, ograniczenia logistyczne lub operacyjne nałożone przez władze lokalne lub międzynarodowe uniemożliwiają Further organizowanie opieki medycznej za granicą, Further zorganizuje leczenie i pokryje koszty świadczeń w Polsce.

(...) pod warunkiem że te same ograniczenia logistyczne lub operacyjne nie uniemożliwiają organizacji równoważnych i medycznie uzasadnionych świadczeń w Polsce. Opieka medyczna w Polsce będzie dostępna tylko do czasu, gdy Further będzie w stanie zorganizować opiekę medyczną za granicą.

Oświadczenie medyczne ubezpieczonego

Niniejsze oświadczenie nie dotyczy osób kontynuujących umowę ubezpieczenia przy zachowaniu ciągłości w ochronie ubezpieczeniowej. Pod oświadczeniem zaznacz „Nie dotyczy”.

1. Czy w ciągu ostatnich 10 lat zdiagnozowano u Ciebie lub prowadzono jakiegokolwiek leczenie w związku z następującymi chorobami:
 - a) nowotworem złośliwym, białaczką, chorobą Hodgkina, chłoniakiem, mięsakiem lub czerniakiem?
 - b) jakiegokolwiek z poniższych zmian:
 - zmianą przedrakową?
 - guzem o granicznej złośliwości?
 - dysplazją dużego stopnia?
 - poziomem markera nowotworowego we krwi (PSA) równym 4,0 ng/mL lub wyższym?
 - nieprawidłowością w wymazie z szyjki macicy pod postacią zmiany śródplaskonabłonkowej (HSIL) dużego stopnia (CIN3+; dysplazja dużego stopnia)?
 - nieprawidłowym obrazem mammografii (kategoria BI-RADS 3 lub wyższa)?
 - nadczynnością tarczycy?
 - obecnością polipów w jelicie grubym, jelicie cienkim i/lub żołądka?
 - znamieniem, które krwawi, stało się bolesne, zmieniło kolor lub powiększyło swój rozmiar?
 z wyłączeniem sytuacji, w których leczenie zostało w pełni zakończone i nie wymaga dalszego postępowania medycznego.
 - c) chorobą krwi lub dziedzicznym niedoborem odporności wymagającym leczenia przez okres dłuższy niż jeden miesiąc, wymagającym regularnego lub ciągłego leczenia innego niż tylko specjalna dieta (niedokrwistością aplastyczną, chłoniakiem, białaczką, szpiczakiem, zespołem mielodysplastycznym, niedokrwistością sierpowato-krwinkową, talasemią)?
 - d) guzem, guzkiem, torbielą w mózgu, w obrębie mózgowczonej lub rdzenia kręgowym?
 - e) zmianami naczyniowymi lub zaburzeniami krążenia (udarem mózgu, przemijającym atakiem niedokrwinnym „TIA”, krwotokiem mózgowym, zwężeniem tętnic szyjnych), zaburzeniami w obrębie naczyń krwionośnych mózgowia (malformacją naczyniową, tętniakiem, zakrzepem lub zatorem), w mózgu lub w obrębie mózgowczonej?
 - f) chorobą serca (zawałem serca, chorobą niedokrwinną serca, zaburzeniami rytmu serca, z wyjątkiem sytuacji niewymagających postępowania medycznego, wadami zastawek serca, szmerami serca lub

gorączką reumatyczną, niewydolnością serca, powiększeniem serca lub kardiomiopatią)?

Możesz odpowiedzieć NIE, jeśli jesteś/byłeś leczona/-y wyłącznie z powodu wysokiego ciśnienia krwi i/lub wysokiego poziomu cholesterolu;

- g) cukrzycą? *Możesz odpowiedzieć NIE, jeśli jesteś/byłaś leczona tylko na cukrzycę ciężową;*
 - h) przewlekłą niewydolnością nerek leczoną dializami, marskością wątroby, przewlekłą niewydolnością wątroby lub zwłóknieniem wątroby?
2. Czy u któregośkolwiek z Twoich naturalnych rodziców, brata lub siostry, przed ich 50. urodzinami, zdiagnozowano chorobę układu sercowo-naczyniowego (zawał mięśnia sercowego, udar mózgu lub przeprowadzono pomostowanie aortalno-wiercowe), wielotorbielowatość nerek lub nowotwór złośliwy jelit, piersi, okrężnicy, jajnika, prostaty, trzustki lub nerek bądź czerniaka?
 3. Czy obecnie lub w ciągu ostatnich 6 miesięcy miałeś utrzymujące lub nawracające objawy, które nie zostały jeszcze zdiagnozowane/zgłoszone lekarzowi/wyjaśnione: guzek w piersi lub w jądrach, krwawienie z odbytu, krew w moczu, nietypowy kaszel, zółtaczkę, niewyjaśnioną utratę wagi, bóle głowy z rosnącą częstotliwością, zaburzenia widzenia (zamglenie/podwójne widzenie, niewyjaśnioną utratę wzroku), niewyjaśnione ubytki słuchu, trudności z mową, osłabienie kończyn, napady padaczkowe, napady drgawkowe lub omdlenia oraz nieprawidłowe wyniki badań laboratoryjnych krwi: morfologii krwi, kreatyniny, enzymów wątrobowych, poziomów wapnia lub markerów nowotworowych?
 4. Czy jesteś w trakcie planowania lub czy umówiłaś/-eś się na wizytę lekarską (ambulatoryjną lub w szpitalu), której celem jest omówienie, badanie lub konsultacja w związku z objawami wymienionymi w powyższym pytaniu lub czy obecnie oczekujesz na wyniki jakichkolwiek badań, procedur medycznych lub analiz dotyczących tych nieprawidłowości?
 5. Czy w ciągu ostatnich 12 miesięcy byłaś umówiona na badanie rezonansem magnetycznym piersi (MRI)?
 6. Czy przeszczepiono lub zalecono Ci przeszczep narządu lub czy obecnie znajdujesz się na liście osób oczekujących na przeszczep narządu?

Tak Nie Nie dotyczy

Odpowiedź „Tak” oznacza brak możliwości zawarcia umowy ubezpieczenia. Zatajenie lub błędne przekazanie informacji może skutkować odmową realizacji świadczenia.



Check-box „nie dotyczy” jest przeznaczony dla osób kontynuujących ochronę

Wygaśnięcie ochrony

Kiedy wygaśnie ochrona i rozwiąże się umowa



Umowa rozwiąże się z dniem wystąpienia najwcześniejszego z poniższych zdarzeń:

- z upływem ostatniego dnia miesiąca polisy, w którym wysokość składki uległa obniżeniu poniżej minimalnej wysokości składki określonej w Tabeli opłat i limitów, stanowiącej załącznik do OWU;
- nastąpi z upływem ostatniego dnia roku polisy, w którym ubezpieczony ukończy 85. rok życia;
- z dniem złożenia oświadczenia o odstąpieniu od umowy;
- z ostatnim dniem miesiąca polisy, w którym złożono wypowiedzenie umowy;
- z upływem ostatniego dnia roku polisy, jeżeli nie wyrażono zgody na zmianę warunków umowy;
- z dniem śmierci ubezpieczonego;
- z upływem okresu, na jaki została zawarta, jeżeli jedna ze stron wyrazi wolę nieprzedłużenia umowy na kolejny okres;
- ochrona z tytułu szybkiej diagnozy, drugiej opinii medycznej, opieki medycznej za granicą, opieki kontrolnej po leczeniu za granicą, wygasa z dniem wykorzystania sum ubezpieczenia.

02

Proces zawierania umowy



STANDARDOWY

Na wniosku papierowym z wymaganym podpisem ubezpieczającego

ZDALNY BEZ „MOKREGO PODPISU”

Należy postępować analogicznie jak w przypadku pozostałych pakietów produktu indywidualnego – proces opisany w dokumencie „Zasady zawierania umów ubezpieczenia na życie oraz dokonywania zmian w Ubezpieczeniu na życie Ochrona z Plusem (produkt indywidualny) bez konieczności mokrego podpisu”.

Załączniki dotyczące tej umowy to: OWU, PID, ulotka, ulotko-wniosek, nowy wzór wniosku oraz obowiązkowe informacje z ustawy o prawach konsumenta – dokumenty będą wysyłane automatycznie.



Kod dokumentu (e-Agent): 2072_1122

Numer wniosku

Numer rachunku bankowego

Oświadczenie ubezpieczającego przed zawarciem umowy ubezpieczenia

Oświadczam, iż przed zawarciem umowy ubezpieczenia:

- 1) została przeprowadzona ze mną rozmowa identyfikująca moje potrzeby i wymagania w zakresie ochrony ubezpieczeniowej;
- 2) otrzymałam/-em obiektywne informacje o proponowanym produkcie, które pozwalają na podjęcie przeze mnie świadomej decyzji o zawarciu umowy ubezpieczenia;
- 3) otrzymałam/-em „Ogólne warunki ubezpieczenia na życie z leczeniem za granicą Medycyna bez Granic” oraz dokument „Przetwarzanie danych osobowych”, a w przypadku zawarcia umowy ubezpieczenia na odległość również „Obowiązki informacyjne wynikające z ustawy o prawach konsumenta”.

Oświadczam, że wnioskowany przeze mnie zakres ochrony i jej warunki odpowiadają moim potrzebom i wymaganiom.

Czytelny podpis ubezpieczającego

Wypełnij formularz drukowanymi literami. Jeśli ubezpieczający działa przez przedstawiciela (np. pełnomocnika), do wniosku załącz Formularz AML i rezygnacji podatkowej.

Dane ubezpieczającego (rodzica lub opiekuna prawnego w przypadku gdy ubezpieczonym jest dziecko)

Nazwisko

Imię, imiona

PESEL

Data urodzenia

Płeć kobieta mężczyzna

Państwo urodzenia

Seria i numer dokumentu tożsamości

dowód osobisty
 paszport
 karta pobytu
 mDowód

Obywatelstwo

polskie inne (jeśli inne niż polskie, prosimy podać jakie)

Pod wskazany niżej numer telefonu/adres e-mail będziemy wysyłać wszelką korespondencję dotyczącą ubezpieczenia.

Telefon komórkowy

E-mail (wypełnij dużymi drukowanymi literami)

Adres zamieszkania

Ulica

Numer domu/lokalu

Miejscowość

Kod pocztowy

Kraj

Oświadczenie ubezpieczającego dotyczące posiadania statusu osoby zajmującej eksponowane stanowisko polityczne

W przypadku wątpliwości co do definicji lub jeśli w oświadczeniu w tej sekcji zaznaczasz „Tak”, wypełnij dodatkowo Formularz AML i rezydencji podatkowej.

Oświadczam, iż jestem osobą zajmującą eksponowane stanowisko polityczne.¹ Tak Nie

Jestem świadomy odpowiedzialności karnej za złożenie fałszywego oświadczenia.

Dane ubezpieczonego (wypełnij wyłącznie w przypadku, gdy ubezpieczonym jest Inna osoba niż ubezpieczający)

Nazwisko _____

Imię, imiona _____

PESEL _____

DDMMRRRR
Data urodzenia

Płeć kobieta mężczyzna

Państwo urodzenia _____

Seria i numer dokumentu tożsamości _____

- dowód osobisty
- paszport
- karta pobytu
- mDowód

Obywatelstwo

polskie inne (jeśli inne niż polskie, prosimy podać jakie) _____

Telefon komórkowy _____

E-mail (wypełnij dużymi drukowanymi literami) _____

Dane uposażonego

Nazwisko, imię _____

DDMMRRRR
Data urodzenia

100 %

Procentowy udział w świadczeniu

20721122

UNIQA Towarzystwo Ubezpieczeń na Życie S.A., ul. Chłodna 51, 00-867 Warszawa, tel. 22 599 95 22, www.uniqa.pl
Organ rejestrowy: Sąd Rejonowy dla m.st. Warszawy, XIII Wydział Gospodarczy KRS, Nr KRS 41216, NIP 521-10-36-859
Kapitał zakładowy: 496 772 608 zł – wpłacony w całości

Zakres ubezpieczenia i składka			
Zakres ubezpieczenia		Wysokość świadczenia/limit	Suma ubezpieczenia Kwota będąca podstawą do ustalenia wysokości świadczenia w przypadku zdarzenia
Szybka diagnoza	konsultacje lekarzy specjalistów	9 konsultacji	zgodnie z OWU
	badania diagnostyczne	3 000 zł	3 000 zł
Druga opinia medyczna		zgodnie z OWU	2 000 000 euro na wszystkie zdarzenia w okresie ochrony ubezpieczeniowej
Opieka medyczna za granicą	leczenie za granicą RP, podróż lub transport, zakwaterowanie, repatriacja zwłok	zgodnie z OWU	
	świadczenie pieniężne za każdy dzień pobytu w szpitalu (maksymalnie za 60 dni na poważny stan chorobowy)	100 euro	
	zakup leków po powrocie do Polski	50 000 euro	
Opieka kontrolna po leczeniu za granicą		zgodnie z OWU	
Śmierć ubezpieczonego		100 zł	100 zł
Składka miesięczna dla osób, które nie ukończyły 18. roku życia			56 zł
Składka miesięczna dla osób, które ukończyły 18. rok życia			116 zł

Składka miesięczna za ubezpieczonego po rocznicy polisy następującej po ukończeniu przez niego 65. roku życia wynosi 199 zł.

Karencja

Karencja trwa 3 miesiące od dnia zawarcia umowy ubezpieczenia. Karencja nie ma zastosowania do osób, które bezpośrednio przed zawarciem niniejszej umowy ubezpieczenia lub przed objęciem ochroną w ramach niniejszej umowy objęte były ochroną w ramach innej umowy ubezpieczenia Medycyna bez granic – Best Doctors zawartej z UNIQA Towarzystwem Ubezpieczeń na Życie S.A. (poprzednia nazwa spółki: AXA Życie Towarzystwo Ubezpieczeń S.A.).

Oświadczenie medyczne ubezpieczonego

Niniejsze oświadczenie nie dotyczy osób kontynuujących umowę ubezpieczenia przy zachowaniu ciągłości w ochronie ubezpieczeniowej. Pod oświadczeniem zaznacz „Nie dotyczy”.

1. Czy w ciągu ostatnich 10 lat zdiagnozowano u Ciebie lub prowadzono jakiegokolwiek leczenie w związku z następującymi chorobami:
 - a) nowotworem złośliwym, białaczką, chorobą Hodgkina, chłoniakiem, mięsakiem lub czerniakiem?
 - b) jakiegokolwiek z poniższych zmian:
 - zmianą przedrakową?
 - guzem o granicznej złośliwości?
 - dysplazją dużego stopnia?
 - poziomem markera nowotworowego we krwi (PSA) równym 4,0 ng/mL lub wyższym?
 - nieprawidłowością w wymazie z szyjki macicy pod postacią zmiany śródplaskonabłonkowej (HSIL) dużego stopnia (CIN3+; dysplazja dużego stopnia)?
 - nieprawidłowym obrazem mammografii (kategoria BI-RADS 3 lub wyższa)?
 - nadczynnością tarczycy?
 - obecnością polipów w jelicie grubym, jelicie cienkim i/lub żołądka?
 - zmianami, które krwawi, stało się bolesne, zmieniło kolor lub powiększyło swój rozmiar?
 - c) z wyłączeniem sytuacji, w których leczenie zostało w pełni zakończone i nie wymaga dalszego postępowania medycznego.
 - d) chorobą krwi lub dziedzicznym niedoborem odporności wymagającym leczenia przez okres dłuższy niż jeden miesiąc, wymagającym regularnego lub ciągłego leczenia innego niż tylko specjalna dieta (niedokrwistością aplastyczną, chłoniakiem, białaczką, szpiczakiem, zespołem mielodysplastycznym, niedokrwistością sierpowato-krwinkową, talasemią)?
 - e) guzem, guzkiem, torbielą w mózgu, w obrębie mózgowcaszki lub rdzeniu kręgowym?
 - f) zmianami naczyniowymi lub zaburzeniami krążenia (udarem mózgu, przemijającym atakiem niedokrwinnym „TIA”, krwotokiem mózgowym, zwężeniem tętnic szyjnych), zaburzeniami w obrębie naczyń krwionośnych mózgowia (malformacją naczyniową, tętniakiem, zakrzepem lub zatorem), w mózgu lub w obrębie mózgowcaszki?
 - f) chorobą serca (zawałem serca, chorobą niedokrwinną serca, zaburzeniami rytmu serca, z wyjątkiem sytuacji niewymagających postępowania medycznego, wadami zastawek serca, szmerami serca lub gorączką reumatyczną, niewydolnością serca, powiększeniem serca lub kardiomiopatią)?
Możesz odpowiedzieć NIE, jeśli jesteś/byłeś leczona/-y wyłącznie z powodu wysokiego ciśnienia krwi i/lub wysokiego poziomu cholesterolu;
 - g) cukrzycą? *Możesz odpowiedzieć NIE, jeśli jesteś/byłaś leczona tylko na cukrzycę ciężkową;*
 - h) przewlekłą niewydolnością nerek leczoną dializami, marskością wątroby, przewlekłą niewydolnością wątroby lub zwłóknieniem wątroby?
2. Czy u któregośkolwiek z Twoich naturalnych rodziców, brata lub siostry, przed ich 50. urodzinami, zdiagnozowano chorobę układu sercowo-naczyniowego (zawał mięśnia sercowego, udar mózgu lub przeprowadzono pomostowanie aortalno-wieńcowe), wielotorbielowatość nerek lub nowotwór złośliwy jelicia, piersi, okrężnicy, jajnika, prostaty, trzustki lub nerek bądź czerniaka?
3. Czy obecnie lub w ciągu ostatnich 6 miesięcy miałeś utrzymujące się lub nawracające objawy, które nie zostały jeszcze zdiagnozowane/zgłoszone lekarzowi/wyjaśnione: guzek w piersi lub w jądrach, krwawienie z odbytu, krew w moczu, nietypowy kaszel, żółtaczkę, niewyjaśnioną utratę wagi, bóle głowy z rosnącą częstotliwością, zaburzenia widzenia (zamglenie/podwójne widzenie, niewyjaśnioną utratę wzroku), niewyjaśnione ubytki słuchu, trudności z mową, osłabienie kończyn, napady padaczkowe, napady drgawkowe lub omdlenia oraz nieprawidłowe wyniki badań laboratoryjnych krwi: morfologii krwi, kreatyniny, enzymów wątrobowych, poziomów wapnia lub markerów nowotworowych?
4. Czy jesteś w trakcie planowania lub czy umówiłaś/-eś się na wizytę lekarską (ambulatoryjną lub w szpitalu), której celem jest omówienie, badanie lub konsultacja w związku z objawami wymienionymi w powyższym pytaniu lub czy obecnie oczekujesz na wyniki jakichkolwiek badań, procedur medycznych lub analiz dotyczących tych nieprawidłowości?
5. Czy w ciągu ostatnich 12 miesięcy byłaś umówiona na badanie rezonansem magnetycznym piersi (MRI)?
6. Czy przeszczepiono lub zalecono Ci przeszczep narządu lub czy obecnie znajdujesz się na liście osób oczekujących na przeszczep narządu?
 Tak Nie Nie dotyczy

Odpowiedź „Tak” oznacza brak możliwości zawarcia umowy ubezpieczenia. Zatajenie lub błędne przekazanie informacji może skutkować odmową realizacji świadczenia.

Oświadczenie o wyrażeniu zgody na objęcie ochroną (jeżeli ubezpieczający nie jest jednocześnie ubezpieczonym)

Oświadczam, że:

- 1) przed wyrażeniem zgody na objęcie mnie ochroną ubezpieczeniową otrzymałem „Ogólne warunki ubezpieczenia na życie z leczeniem za granicą Medycyna bez Granic” i dokument „Przetwarzanie danych osobowych”, na podstawie których zawarta zostanie umowa ubezpieczenia zgodnie z niniejszym wnioskiem;
- 2) wyrażam zgodę na objęcie mnie ochroną ubezpieczeniową świadczoną na podstawie ww. dokumentów, w tym na wysokość sum ubezpieczenia;
- 3) upoważniam ubezpieczającego do wyrażania w moim imieniu zgody na dokonywanie zmian umowy ubezpieczenia, która zostanie zawarta na podstawie niniejszego wniosku, w szczególności w zakresie sum ubezpieczenia.

Oświadczenie o wyrażeniu zgody na przetwarzanie danych o stanie zdrowia

Wyrażam zgodę na przetwarzanie przez UNIQA Towarzystwo Ubezpieczeń na Życie S.A., z siedzibą w Warszawie (00-867) przy ul. Chłodnej 51 (UNIQA), moich danych o stanie zdrowia, wskazanych w niniejszym wniosku oraz w innych dokumentach przekazanych UNIQA, w celu oceny ryzyka ubezpieczeniowego

i wykonania zawartej umowy ubezpieczenia. Jestem świadomy/-a dobrowolności udostępniania moich danych osobowych. Wyrażoną zgodę mogę wycofać w dowolnym momencie. Jej wycofanie nie wpływa jednak na prawidłowość przetwarzania danych, które miało miejsce, zanim zgoda została wycofana.

Oświadczenia o wyrażeniu zgody na trwałą nośnik i komunikację elektroniczną

Wyrażam zgodę na przekazywanie informacji dotyczących umowy ubezpieczenia przed zawarciem umowy ubezpieczenia, jak i po jej zawarciu, także na innym trwałym nośniku niż papier², w szczególności na wskazany przeze mnie adres e-mail.

Wnoszę o przesłanie mi odpowiedzi na zgłaszane przeze mnie reklamacje na podany w niniejszym wniosku adres e-mail.

Klauzula marketingowa ubezpieczającego (kod: 1AP2072)

Zgadzam się na przetwarzanie moich danych osobowych, tutaj podanych, w celach marketingowych, w tym otrzymywanie ofert, zgodnie z poniższym wyborem:

zaznaczam wszystkie poniższe

- UNIQA TU S.A. – oferty ubezpieczeń majątkowych
- UNIQA TużŻ S.A. – oferty ubezpieczeń na życie i zdrowie
- UNIQA TF S.A. – oferty funduszy inwestycyjnych
- UNIQA Polska S.A. – doradztwo ubezpieczeniowe

Wszystkie spółki z siedzibą przy ul. Chłodnej 51 w Warszawie (00-867).

Oferty mogą być mi przedstawiane:

- głosowo (np. połączenia telefonicznie)
- mailem
- poprzez SMS
- za pośrednictwem mediów społecznościowych
- za pośrednictwem serwisów transakcyjnych UNIQA
- w grach i wirtualnej rzeczywistości (VR)
- pocztą tradycyjną

również przy użyciu automatycznych systemów wywołujących.

Zgoda obejmuje także profilowanie, które będzie służyć określeniu preferencji i potrzeb w zakresie produktów ubezpieczeniowych. Wyrażoną zgodę można wycofać w dowolnym momencie. Jej wycofanie nie wpływa jednak na prawidłowość przetwarzania danych, które miało miejsce, zanim zgoda została wycofana.

Upoważnienie dla Towarzystwa oraz poniżej wskazanych podmiotów

1. Wyrażam zgodę na wystąpienie przez UNIQA TużŻ S.A. (UNIQA), Further Underwriting International S.L.U. oraz reasekuratora do podmiotów, które wykonują działalność leczniczą w rozumieniu przepisów o działalności leczniczej i które udzielały mi świadczeń zdrowotnych, o informacje lub dokumentację medyczną o okolicznościach związanych z oceną ryzyka ubezpieczeniowego i weryfikacją podanych przeze mnie danych o stanie zdrowia, ustaleniem prawa do świadczenia z zawartej umowy ubezpieczenia i wysokością tego świadczenia. Zakres informacji o stanie zdrowia lub dokumentacji medycznej obejmuje:
 - 1) przyczyny hospitalizacji, wykonane w jej trakcie badania diagnostyczne i ich wyniki, inne udzielone świadczenia zdrowotne, wyniki leczenia i rokowania oraz wyniki sekcji zwłok, jeżeli została przeprowadzona;
 - 2) przyczyny leczenia ambulatoryjnego, wykonane w jego trakcie badania diagnostyczne i ich wyniki, inne udzielone świadczenia zdrowotne, wyniki leczenia i rokowania;
 - 3) wyniki przeprowadzonych konsultacji;
 - 4) przyczynę mojej śmierci.Informacje, o których mowa powyżej, udzielane są z wyłączeniem wyników badań genetycznych.
2. Wyrażam zgodę na przekazywanie UNIQA oraz podmiotom wskazanym powyżej przez Narodowy Fundusz Zdrowia danych o nazwach i adresach świadczeniodawców, którzy udzieli mi świadczeń opieki zdrowotnej w związku z wypadkiem lub zdarzeniem losowym, będącym podstawą ustalenia odpowiedzialności UNIQA oraz wysokości świadczenia.
3. Upoważniam UNIQA oraz podmioty wskazane powyżej do zasięgnięcia informacji w:
 - 1) Zakładzie Ubezpieczeń Społecznych i Kasie Rolniczego Ubezpieczenia Społecznego, w związku z wypadkiem lub zdarzeniem, które jest podstawą ustalania odpowiedzialności UNIQA;
 - 2) Innych zakładach ubezpieczeń, w których jestem lub byłem/-am ubezpieczony/-a lub w którym został złożony wniosek o zawarcie lub przystąpienie do umowy ubezpieczenia, w zakresie potrzebnym do oceny ryzyka ubezpieczeniowego i weryfikacji danych podanych przez ubezpieczonego oraz ustalenia prawa ubezpieczonego do świadczenia z umowy ubezpieczenia i wysokości tego świadczenia, a także do udzielenia posiadanych przez te zakłady ubezpieczeń informacji o przyczynie śmierci ubezpieczonego lub informacji niezbędnych do ustalenia prawa uprawnionego z umowy ubezpieczenia do świadczenia i jego wysokości.
4. Powyższe upoważnienia pozostają w mocy także po mojej śmierci. W przypadku gdy ubezpieczonym jest dziecko, powyższe oświadczenia odnoszą się do dziecka.

Potwierdzam złożenie wszystkich powyższych oświadczeń.

Data

Podpis

Czytelny podpis ubezpieczającego (rodzica lub opiekuna prawnego w przypadku gdy ubezpieczonym jest dziecko)

Data

Podpis

Czytelny podpis ubezpieczonego (rodzica lub opiekuna prawnego w przypadku gdy ubezpieczonym jest dziecko)

Pośrednik ubezpieczeniowy

Potwierdzam własnoręczność podpisów złożonych w niniejszym wniosku oraz oświadczam, iż dokonałem weryfikacji tożsamości klienta na podstawie dokumentu wskazanego we wniosku.

Nazwisko

Imię

Numer systemowy UNIQA

Numer nadany u Partnera Zewnętrznego
(jeśli nadano)

Pieczętka i czytelny podpis Pośrednika
ubezpieczeniowego

- Zgodnie z art. 2 ust. 2 ustawy z 1.03.2018 r. o przeciwdziałaniu praniu pieniędzy i finansowaniu terroryzmu, za takie osoby uznaje się w szczególności: (a) osoby pełniące istotne funkcje publiczne, np.: ministrów, posłów, senatorów, ambasadorów, dyrektorów przedsiębiorstw i urzędów państwowych, członków najwyższych organów sądowych, oraz (b) osoby znane jako bliscy współpracownicy takich osób; (c) członków najbliższej rodziny takich osób (rodziców, dzieci, małżonków). Pełną definicję znajdziesz także w dokumencie „Definicja PEP” na uniqa.pl.
- Trwały nośnik to materiał lub urządzenie umożliwiające użytkownikowi przechowywanie informacji w sposób zapewniający: (a) dostęp do nich przez okres odpowiedni do celów sporządzenia tych informacji, oraz (b) odtworzenie przechowywanych informacji w niezminionej postaci. Trwałym nośnikiem jest np. plik PDF: wysyłany na adres e-mail lub przekazany na płycie CD lub na pendrive.

W przypadku osób, które zawarły umowę ubezpieczenia na życie z leczeniem za granicą Medycyna bez Granic oraz wypełniły oświadczenie medyczne po 01.01.2020 r. Towarzystwo nie ponosi odpowiedzialności w związku z:

- poważnym stanem chorobowym objętym zakresem w ramach grupy 1, w przypadku gdy badanie (-a) potwierdzające wystąpienie poważnego stanu chorobowego zostało(-y) przeprowadzone w ciągu pierwszych 3 miesięcy od daty zawarcia umowy ubezpieczenia z wyłączeniem poważnych stanów chorobowych powstałych w wyniku wypadku, który wydarzył się w okresie świadczenia ochrony ubezpieczeniowej;
- poważnymi stanami chorobowymi objętymi zakresem w ramach grup 2, 3 i 4, w przypadku kiedy skierowanie do przeprowadzenia takiej procedury zostało wydane w ciągu pierwszych 3 miesięcy od daty zawarcia umowy ubezpieczenia z wyłączeniem poważnych stanów chorobowych powstałych w wyniku wypadku, który wydarzył się w okresie świadczenia ochrony ubezpieczeniowej.

Powyższe ograniczenia odpowiedzialności stanowią jedynie niektóre z ograniczeń odpowiedzialności i wyłączeń Towarzystwa. Szczegółowe zasady oferowania przez Towarzystwo ochrony ubezpieczeniowej są zawarte w Ogólnych warunkach ubezpieczenia na życie z leczeniem za granicą Medycyna bez Granic.

W przypadku osób, które wypełniły oświadczenie medyczne do ubezpieczenia na życie Ochrona z Plusem Pakiet Medycyna bez granic – Best Doctors od 01.09.2019 r. do 31.12.2020 r. Towarzystwo nie ponosi odpowiedzialności w związku z:

- chorobami zdiagnozowanymi, rozpoznanymi lub leczonymi po raz pierwszy w ciągu pierwszych 3 miesięcy od daty zawarcia umowy ubezpieczenia, z wyłączeniem poważnych stanów chorobowych, które powstały w wyniku nieszczęśliwego wypadku, który miał miejsce w tym okresie;
- chorobami, których objawy zdiagnozowano, rozpoznano lub leczono po raz pierwszy w ciągu 3 miesięcy od daty zawarcia umowy ubezpieczenia, z wyłączeniem poważnych stanów chorobowych, które powstały w wyniku nieszczęśliwego wypadku, który miał miejsce w tym okresie;
- kosztami związanymi z chorobami, które zdiagnozowano, rozpoznano lub leczono lub których objawy zostały stwierdzone stosownymi dokumentami medycznymi przed upływem 3 miesięcy od rozpoczęcia ochrony z tytułu OWUD.
- Powyższe ograniczenia odpowiedzialności stanowią jedynie niektóre z ograniczeń odpowiedzialności i wyłączeń Towarzystwa. Szczegółowe zasady oferowania przez Towarzystwo ochrony ubezpieczeniowej są zawarte w Ogólnych warunkach ubezpieczenia na życie Ochrona z Plusem.

W przypadku osób, które wypełniły oświadczenie medyczne do ubezpieczenia na życie Ochrona z Plusem Pakiet Medycyna bez granic – Best Doctors **przed 01.09.2019 r.** Towarzystwo nie ponosi odpowiedzialności w związku z:

- chorobami zdiagnozowanymi, rozpoznanymi lub leczonymi po raz pierwszy w ciągu pierwszych 6 miesięcy od daty zawarcia umowy ubezpieczenia, z wyłączeniem poważnych stanów chorobowych, które powstały w wyniku nieszczęśliwego wypadku, który miał miejsce w tym okresie;
- chorobami, których objawy zdiagnozowano, rozpoznano lub leczono po raz pierwszy w ciągu 6 miesięcy od daty zawarcia umowy ubezpieczenia, z wyłączeniem poważnych stanów chorobowych, które powstały w wyniku nieszczęśliwego wypadku, który miał miejsce w tym okresie;
- kosztami związanymi z chorobami, które zdiagnozowano, rozpoznano lub leczono lub których objawy zostały stwierdzone stosownymi dokumentami medycznymi w okresie 10 lat poprzedzających datę zawarcia umowy ubezpieczenia lub przed upływem 6 miesięcy od tej daty.

Powyższe ograniczenia odpowiedzialności stanowią jedynie niektóre z ograniczeń odpowiedzialności i wyłączeń Towarzystwa. Szczegółowe zasady oferowania przez Towarzystwo ochrony ubezpieczeniowej są zawarte w Ogólnych warunkach ubezpieczenia na życie Ochrona z Plusem.

Polisa zawiera wszystkie zapisy – bez względu kiedy ktoś wypełnił oświadczenie

03

Dlaczego warto



Dlaczego warto

**1**

Kompleksowy produkt, w którym dbamy o Klienta na różnych etapach choroby (podejrzenie poważnego stanu chorobowego, weryfikacja diagnozy, leczenie, opieka kontrolna po leczeniu za granicą)

2

Dostęp do światowej klasy zagranicznych ekspertów

3

Możliwość leczenia w renomowanej placówce za granicą

4

Wysoka suma ubezpieczenia - 2 mln euro za osiągalną składkę

Pacjent

55- letni mężczyzna

Diagnoza

Rak przełyku



Studium przypadku

- Pacjent zdecydował się na klinikę **MS Anderson w Madrycie**
- W dniu 3/10/2018 rozpoczął leczenie cotygodniową chemioterapią i codzienną radioterapią. Od 2020 leczony Nivolumabem, w Polsce objęty refundacją w 09.2023 przy leczeniu tego rodzaju nowotworu
- .Od momentu rozpoczęcia leczenia za granicą, odbył 60 podróży w celu otrzymania swoich licznych linii leczenia

KOSZTY LECZENIA					
Koszty medyczne	Operacje	Konsultacje lekarskie	Testy	Terapia	Pozostałe koszty
347 916	87167	35 409	92 130	128 890	4318

KOSZTY PODRÓŻY						
Koszty podróży oraz hotelu	Przeloty	Hotele	Transport	Tłumacz		
79 270	27 881	33 979	17 410	39 071		

Całkowity koszt leczenia 471 441 EUR

Pacjent

50- letnia kobieta

Diagnoza

Rak piersi



Studium przypadku

- Zdiagnozowany rak piersi w grudniu 2022. Klientka zgłosiła roszczenie do Further 20.01.2023. Po zakwalifikowaniu do leczenia pierwsza podróż odbyła się 05.03.2023
- Zaplanowano w sumie 16 cykli chemioterapii. Przeprowadzono zabieg operacyjny. Mastektomia nie jest brana pod uwagę w tym stadium rozwoju.
- Zdecydowała się na leczenie w MD Anderson. Do tej pory odbyła 21 podróży, kolejna wizyta zaplanowana jest na grudzień 2023.

KOSZTY LECZENIA					
Koszty medyczne	Operacje	Konsultacje lekarskie	Testy	Terapia	Pozostałe koszty
72 306	35 148	7 805	15 051	12 957	1 344

KOSZTY PODRÓŻY						
Koszty podróży oraz hotelu	Przeloty	Hotele	Transport	Tłumacz		
79 270	27 881	33 979	17 410	39 071		

Całkowity koszt leczenia 140 698 EUR

04

Dokumenty





W przypadku poważnego stanu chorobowego dobrze mieć dostęp do leczenia w zagranicznych ośrodkach medycznych, nowoczesnych procedur i być pod opieką najlepszych lekarzy na świecie.

Ubezpieczenie Medycyna bez Granic może zapewnić Ci opiekę medyczną do wartości 2 000 000 euro na całym świecie w razie nowotworu, przeżyciu szpiku kostnego, przeszczepu narządów, wszaczenia by-passów, operacji naprawczej zastawki serca lub zabiegów neurochirurgicznych.

Będzieś miał dostęp do najlepszych fachowców, którzy pomogą Ci powrócić do zdrowia.

	Zakres ubezpieczenia	Wysokość świadczenia / limit	Wysokość sumy ubezpieczenia
Szybka diagnoza	konsultacje lekarzy specjalistów badania diagnostyczne	9 konsultacji 8 000 zł	zgodnie z OWU 8 000 zł
Druga opinia medyczna	leczenie za granicą RP, podróz lub transport, zakwaterowanie, repatriacja zwłok	zgodnie z OWU zgodnie z OWU	
Opieka medyczna za granicą	świadczenie pieniężne za każdy dzień pobytu w szpitalu (maksymalnie do 60 dni na poważny stan chorobowy), zakup leków po powrocie do Polski	100 euro 50 000 euro	2 000 000 euro
Opieka kontrolna po leczeniu za granicą		zgodnie z OWU	
Śmierć ubezpieczonego		100 zł	100 zł

Warto wiedzieć

Kogo ubezpieczamy

Do ubezpieczenia możesz przystąpić przed ukończeniem 65. roku życia i kontynuować je nawet do 85. roku życia.

Możesz również ubezpieczyć swoje dziecko do 18. roku życia, aby w razie choroby zapewnić mu najlepszą opiekę medyczną i nowoczesne leczenie.

Materiał marketingowy

Szybka diagnoza

W przypadku podejrzenia poważnego stanu chorobowego możesz otrzymać pomoc w uzyskaniu diagnozy w kraju. Zyskujesz dostęp do konsultacji lekarzy specjalistów i badań diagnostycznych.

Druga opinia medyczna

W przypadku zdiagnozowania poważnego stanu chorobowego możemy, jeśli taka będzie Twoja decyzja, zorganizować i pokryć koszty przygotowania raportu na temat Twojego stanu zdrowia. Druga opinia medyczna, dotycząca postawionej Ci diagnozy, będzie opracowana przez zagranicznego eksperta medycznego i będzie zawierała również propozycję dalszego leczenia. Opinia zostanie przygotowana w języku polskim.

Będzieś miał większą pewność, że Twoja diagnoza jest prawidłowa, a plan leczenia optymalny.



2 mln euro

tyła przysługuje Ci w ramach opieki medycznej za granicą w działy odległego okresu ubezpieczenia



diagnoza



raport drugiej opinii



organizacja i pokrycie kosztów leczenia za granicą



organizacja i pokrycie kosztów podróży



organizacja i pokrycie kosztów zakwaterowania



świadczenie pieniężne za każdy dzień pobytu w szpitalu za granicą



zwrot kosztów leków zakupionych w Polsce



opieka kontrolna po leczeniu za granicą

Opieka medyczna za granicą

Następnie przygotowujemy dla Ciebie miejsce w placówce medycznej za granicą i zorganizujemy proces leczenia:

- podróz, transport medyczny i zakwaterowanie (również dla osoby towarzyszącej lub dawcy organu),
- pobyt w szpitalu, przeprowadzenie operacji i pełną opiekę po niej,
- podróz do domu,
- zwrot kosztów leków zakupionych po powrocie do kraju.

Dodatkowo otrzymasz wypłatę świadczenia pieniężnego za każdy dzień pobytu w szpitalu.

Zyskasz możliwość leczenia w renomowanej placówce za granicą, dobranej na podstawie analizy Twojego przypadku.

Opieka kontrolna po leczeniu za granicą

Od swojego lekarza, prowadzącego leczenie za granicą, otrzymasz wytyczne, jak kontrolować stan swojego zdrowia, np. jakie badania i kiedy przeprowadzać, jakie leki przyjmować. Sam zdecydujesz, czy kontrolę chcesz realizować za granicą, czy w Polsce. Jeśli wybierzesz Polskę, to zwrócimy Ci koszty realizacji zaleceń pokontrolnych. Jeśli kontrola będzie realizowana za granicą, to w ramach ubezpieczenia zorganizujemy ją i pokryjemy jej koszty.

UNIQA Towarzystwo Ubezpieczeń na Życie S.A., ul. Chłodna 51, 00-867 Warszawa, tel. 22 599 95 22, uniqa.pl

Organ rejestrowy: Sąd Rejonowy dla m.st. Warszawy, XII Wydział Gospodarczy KRS, Nr KRS 4026, NIP 521 50 36 858

Kapitał zakładowy: 496 772 008 zł - wpłacony w całości

Ten materiał nie stanowi oferty w rozumieniu kodeksu cywilnego i ma charakter wyłącznie informacyjny. Ubezpieczycielem jest UNIQA Tuż S.A. z siedzibą w Warszawie przy ul. Chłodnej 51. Szczegółowe informacje dotyczące ubezpieczenia, w tym wyczerpująca i ograniczona odpowiedzialność ubezpieczyciela, zostały określone w Ogólnych warunkach ubezpieczenia na życie z leczeniem za granicą Medycyna bez Granic (indeks GNFD/ZV1010) dostępnych na stronie www.uniqa.pl.



żyjemy razem lepiej

Lepiej mieć dostęp do usług medycznych na świecie.

Ubezpieczenie na życie z leczeniem za granicą Medycyna bez Granic.

uniqa.pl

Material marketingowy

Ubezpieczenie na życie z leczeniem za granicą Medycyna bez Granic

Ubezpieczenie Medycyna bez Granic może zapewnić Ci opiekę medyczną do wartości 2 000 000 euro na całym świecie w razie powotworu, przeszczepu szpiku kostnego, przeszczepu narządów, wszczepiania by-passów, operacji naprawczej zastawki serca lub zabiegów neurochirurgicznych. W przypadku zachorowania masz dostęp do najlepszych fachowców, którzy pomogą Ci powrócić do zdrowia.

Szybka diagnoza

W przypadku podejrzenia poważnego stanu chorobowego możesz otrzymać pomoc w uzyskaniu diagnozy w kraju. Zyskujesz dostęp do konsultacji lekarzy specjalistów i badań diagnostycznych.

Druga opinia medyczna

W przypadku zdiagnozowania poważnego stanu chorobowego możemy, jeśli taka będzie Twoja decyzja, zorganizować i pokryć koszty przygotowania raportu na temat Twojego stanu zdrowia. Druga opinia medyczna, dotycząca postawionej Ci diagnozy, będzie opracowana przez zagranicznego eksperta medycznego i będzie zawierała również propozycję dalszego leczenia. Opinia zostanie przygotowana w języku polskim.

Będzieś miał większą pewność, że Twoja diagnoza jest prawidłowa, a plan leczenia optymalny.

Opieka medyczna za granicą

Następnie przystępujemy dla Ciebie miejsce w placówce medycznej za granicą i zorganizujemy proces leczenia:

- podróz, transport medyczny i zakwaterowanie (również dla osoby towarzyszącej lub dawcy organu),
- pobyt w szpitalu, przeprowadzenie operacji i pełną opiekę po niej,
- podróz do domu,
- zwrot kosztów leków zakupionych po powrocie do kraju.

Dodatkowo otrzymasz wypłatę świadczenia pieniężnego za każdy dzień pobytu w szpitalu.

Zyskasz możliwość leczenia w renomowanej placówce za granicą, dobranej na podstawie analizy Twojego przypadku.

Opieka kontrolna po leczeniu za granicą

Od swojego lekarza, prowadzącego leczenie za granicą, otrzymasz wytyczne, jak kontrolować stan swojego zdrowia, np. jakie badania i kłody przeprowadzać, jakie leki przyjmować. Sam zdecydujesz, czy kontrolę chcesz realizować za granicą, czy w Polsce. Jeśli wybierzesz Polskę, to zwrócimy Ci koszty realizacji założeń pokontrolnych. Jeśli kontrola będzie realizowana za granicą, to w ramach ubezpieczenia zorganizujemy ją i pokryjemy jej koszty.

2 mln euro

tyło przykazuje Ci w ramach opieki medycznej za granicą w ciągu całego okresu ubezpieczenia



diagnoza



raport drugiej opinii



organizacja i pokrycie kosztów leczenia za granicą



organizacja i pokrycie kosztów podróży



organizacja i pokrycie kosztów zakwaterowania



świadczenie pieniężne za każdy dzień pobytu w szpitalu za granicą



zwrot kosztów leków zakupionych w Polsce



opieka kontrolna po leczeniu za granicą

Material marketingowy

Świadczenia i limity

Zakres ubezpieczenia	Wysokość świadczenia / limit	Wysokość sumy ubezpieczenia	
Szybka diagnoza	konsultacje lekarzy specjalistów badania diagnostyczne	9 konsultacji 3 000 zł	zgodnie z OWU 3 000 zł
Druga opinia medyczna	leczenie za granicą RP podróz lub transport, zakwaterowanie, repatriacja zwłok	zgodnie z OWU	2 000 000 euro na wszystkie zdarzenia w okresie ochrony ubezpieczeniowej
Opieka medyczna za granicą	świadczenie pieniężne za każdy dzień pobytu w szpitalu (maksymalnie za 60 dni na poważny stan chorobowy) zakup leków po powrocie do Polski	100 euro 50 000 euro	
Opieka kontrolna po leczeniu za granicą	zgodnie z OWU		
Śmiert ubezpieczonego	100 zł	100 zł	
Składka miesięczna dla osób, które nie ukończyły 18 lat			86 zł
Składka miesięczna dla osób, które ukończyły 18 lat			116 zł
Składka miesięczna po rocznicy polisy następującej po ukończeniu 60 lat			199 zł

Zależy nam na tym, aby warunki ubezpieczenia były jak najbardziej czytelne i zrozumiałe, a decyzja o przystąpieniu do ubezpieczenia w pełni świadoma, dlatego musimy zwrócić szczególną uwagę przed przystąpieniem do ubezpieczenia. Pozostałe wyłączenia ujęte są w warunkach umowy.

- Ochrona ubezpieczeniowa trwa nie dłużej niż do ostatniego dnia roku polisy, w którym ubezpieczony ukończył 85. rok życia.
- Zakres ubezpieczenia obejmuje poważne stany chorobowe spowodowane:
 - chorobą zdiagnozowaną po raz pierwszy w okresie świadczenia ochrony ubezpieczeniowej lub
 - nieszczęśliwym wypadkiem, który wydarzył się w okresie świadczenia ochrony ubezpieczeniowej.
- Nasza odpowiedzialność jest wyłączona w okresie 3 miesięcy liczonych od daty zawarcia umowy ubezpieczenia, co oznacza, że w okresie tym nie ponosimy odpowiedzialności w związku z poważnym stanem chorobowym objętym zakresem w ramach grupy 1, w przypadku gdy badanie/badania

potwierdzające wystąpienie poważnego stanu chorobowego zostały/zostały przeprowadzone w ciągu pierwszych 3 miesięcy oraz w związku z poważnymi stanami chorobowymi objętymi zakresem w ramach grup 2, 3 i 4, w przypadku kiedy skierowanie do przeprowadzenia takiej procedury zostało wydane w ciągu pierwszych 3 miesięcy, z wyłączeniem poważnych stanów chorobowych powstałych w wyniku wypadku, który wydarzył się w okresie świadczenia ochrony ubezpieczeniowej.

- Nie ponosimy odpowiedzialności za organizację i pokrycie kosztów opieki medycznej za granicą ani kosztów związanych z pozostałymi świadczeniami, jeżeli:
 - a) w momencie rozpoznania poważnego stanu chorobowego ubezpieczony miał stałe miejsce zamieszkania poza Polską i
 - b) w ciągu 12 miesięcy przed rozpoznaniem poważnego stanu chorobowego ubezpieczony przebywał na terytorium Polski przez okres krótszy niż 183 dni, chyba że powodem pobytu poza terytorium Polski było korzystanie ze świadczeń z tytułu niniejszej umowy.

Warto wiedzieć

Kogo ubezpieczamy

Do ubezpieczenia możesz przystąpić przed ukończeniem 65. roku życia i kontynuować je nawet do 85. roku życia.

Możesz również ubezpieczyć swoje dziecko do 18. roku życia, aby w razie choroby zapewnić mu najlepszą opiekę medyczną i nowoczesne leczenie.

Dziękuję za uwagę

Ten materiał nie stanowi oferty w rozumieniu kodeksu cywilnego i ma charakter informacyjny. Ubezpieczycielem jest UNIQA Towarzystwo Ubezpieczeń na Życie S.A. z siedzibą w Warszawie przy ul. Chłodnej 51. Szczegóły dotyczące ubezpieczenia, między innymi sumy ubezpieczenia oraz limity świadczeń, oraz wyłączenia i ograniczenia odpowiedzialności ubezpieczyciela zostały określone w Ogólnych warunkach ubezpieczenia na życie z leczeniem za granicą Medycyna bez Granic – indeks GNFMBG/21/01/01, dostępnych na stronie www.uniqa.pl.

A scenic mountain landscape with a hiker on a rock peak. The scene is bathed in warm, golden light, likely from a low sun. In the foreground, a hiker stands on a large, rounded rock formation. The middle ground shows several other rock peaks and a dense forest of evergreen trees. The background features rolling hills and mountains under a hazy sky. The overall mood is serene and adventurous.

Because life matters most.
further[®]

further **access**,
further **quality**,
further **care**.

AGENDA

-
- 01 Further Group

 - 02 Leczenie nowotworów - Polska na tle Europy


 - 03 Produkt Leczenie za Granicą

 - 04 Doświadczenie klienta

 - 05 Prawdziwe historie klientów

 - 06 Globalna sieć placówek medycznych

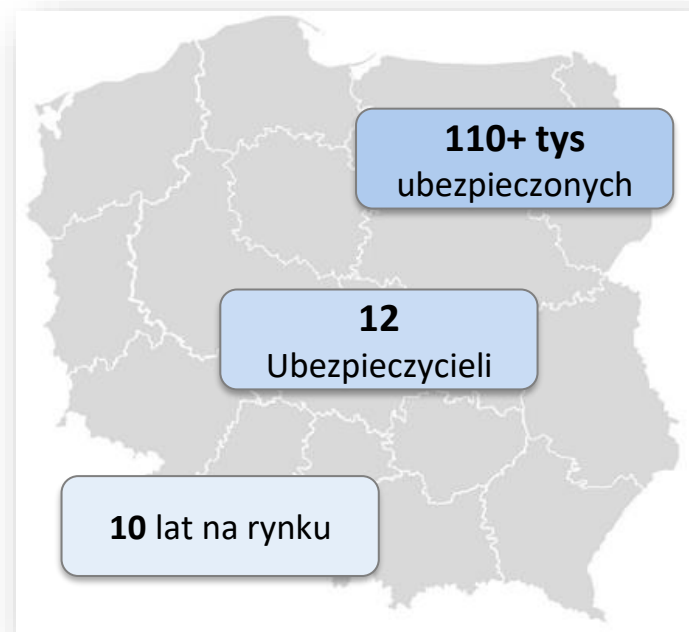
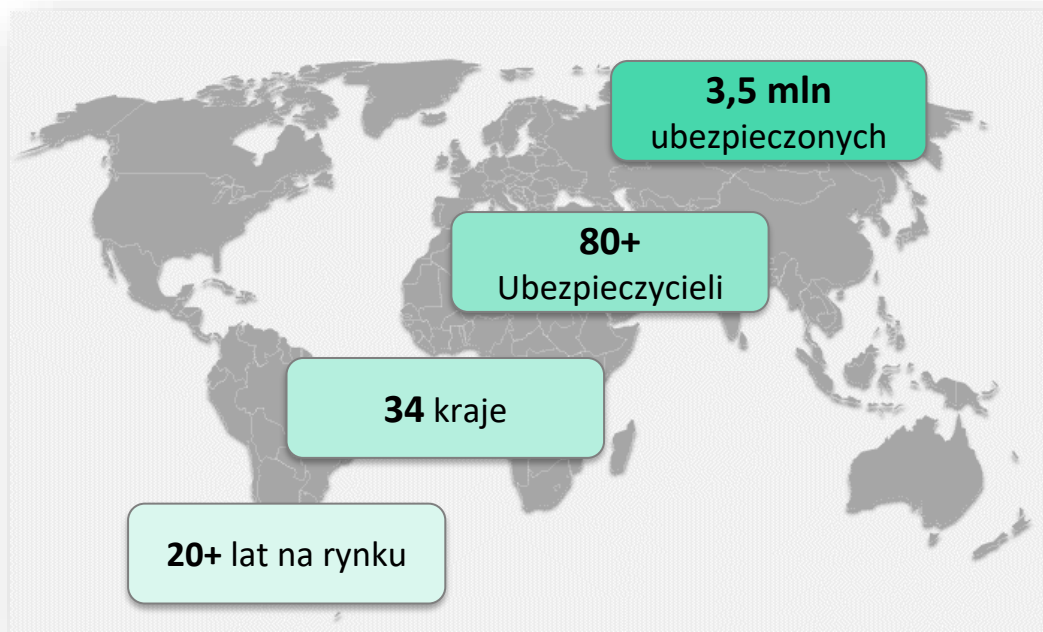




**ŚWIAT, W KTÓRYM
GEOGRAFIA I ZAMOŻNOŚĆ
NIE DEFINIUJE
OPIEKI ZDROWOTNEJ.**



Further na Świecie i w Polsce



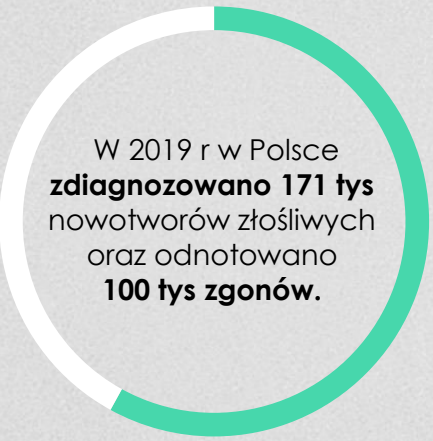


Choroby nowotworowe i ich leczenie

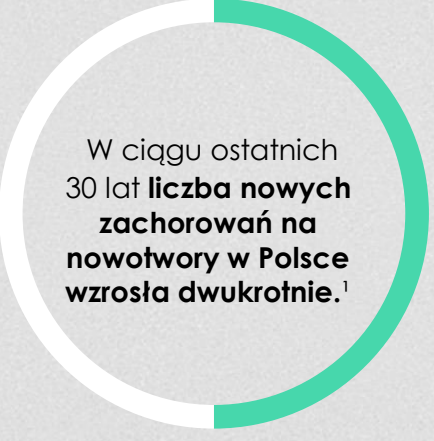
Polska na tle Europy

48

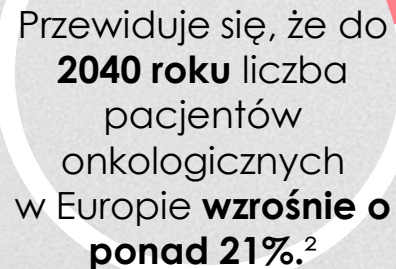
Wzrastająca liczba zachorowań na raka



W 2019 r w Polsce
zdiagnozowano 171 tys
nowotworów złośliwych
oraz odnotowano
100 tys zgonów.



W ciągu ostatnich
30 lat **liczba nowych**
zachorowań na
nowotwory w Polsce
wzrosła dwukrotnie.¹



Przewiduje się, że do
2040 roku liczba
pacjentów
onkologicznych
w Europie **wzrośnie o**
ponad 21%.²

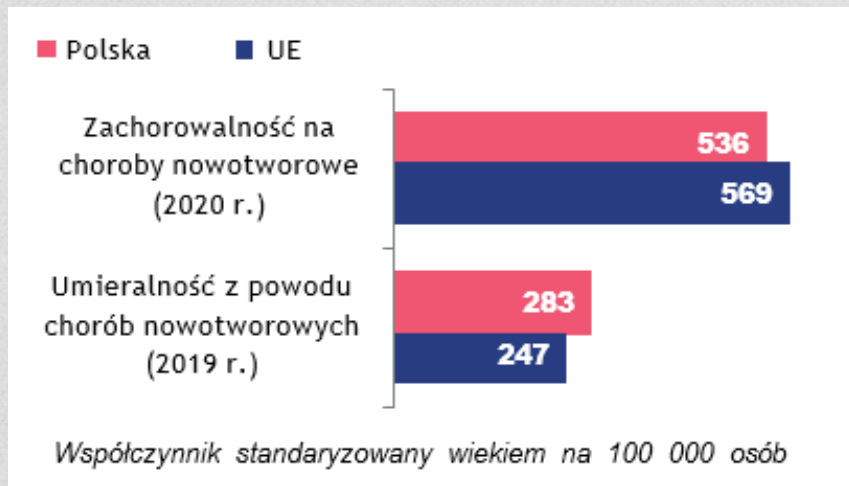
49

Źródła: ¹Clinical Epidemiology and Global Health | ²European Cancer Information System



Umieralność z powodu chorób nowotworowych

Umieralność z powodu chorób nowotworowych w Polsce jest **15% wyższa niż średnia unijna**

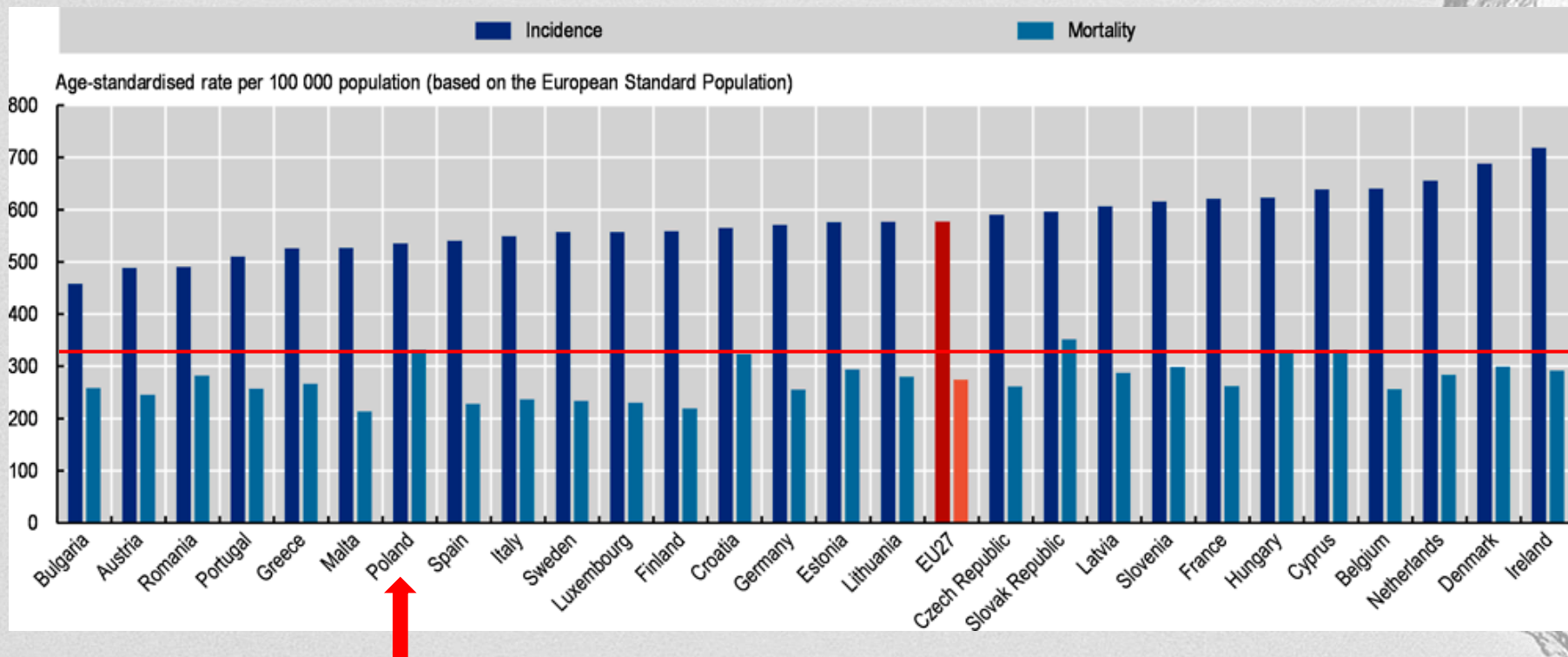


Wskazuje to na opóźnienia w diagnozowaniu i sygnalizuje potencjalne problemy w dostępie do leczenia.

“70% pacjentów zgłaszających się do centrum onkologii to pacjenci w **3 i 4 stadium choroby**. Nasze centra dysponują nowoczesnymi metodami leczenia i diagnostyki, ale nasz dramat polega na tym, że często nie możemy tym pacjentom pomóc. **Zgłaszają się oni za późno** - komentował prof. Stanisław Gózdź, dyrektor Świętokrzyskiego Centrum Onkologii. “

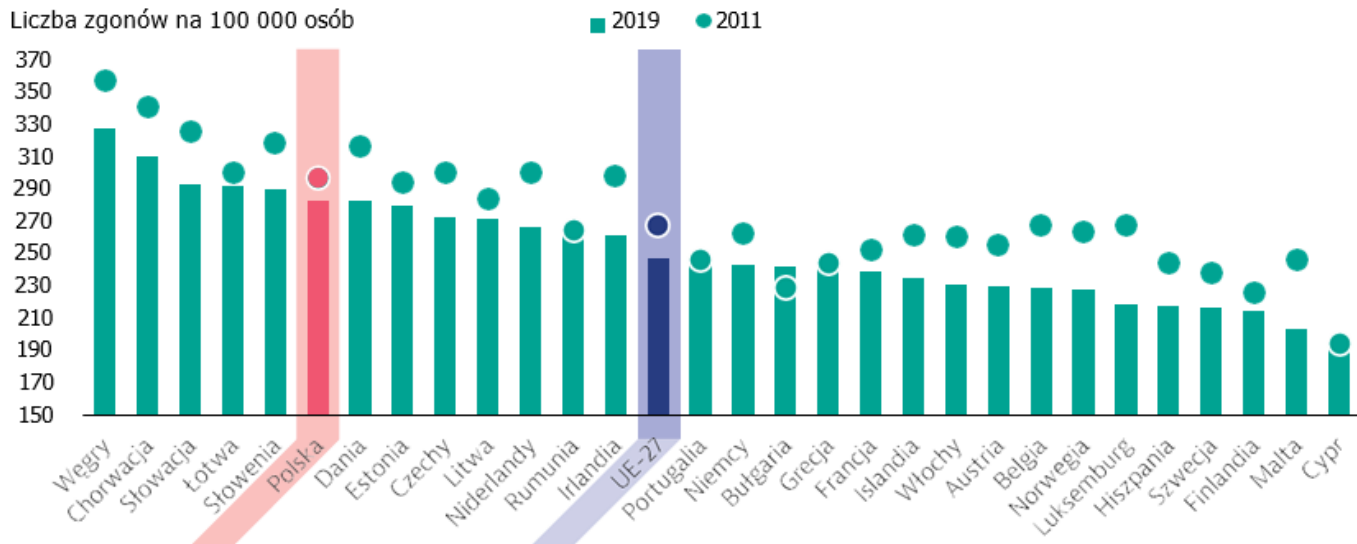
Zachorowalność a umieralność na raka

27 krajów EU w roku 2020

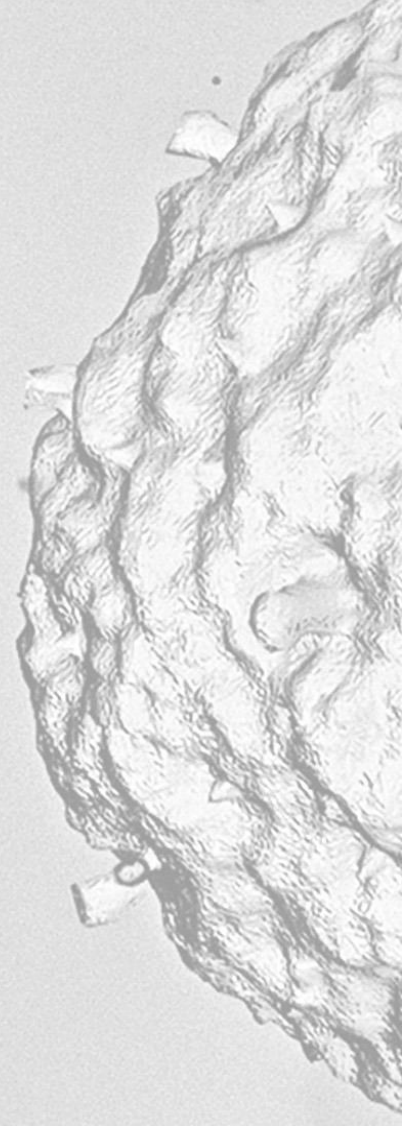


Umieralność na raka

Umieralność z powodu chorób nowotworowych w Polsce pozostaje wyższa i spada wolniej niż średnia UE



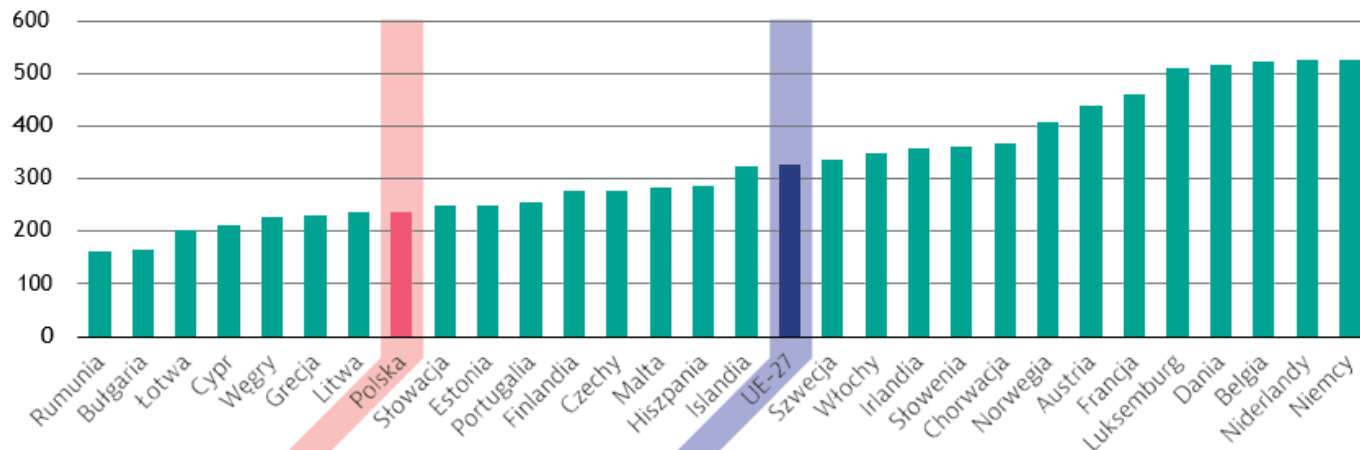
Uwaga: Średnia UE jest ważona (obliczona przez Eurostat w odniesieniu do lat 2011–2017 i przez OECD w odniesieniu do lat 2018–2019).



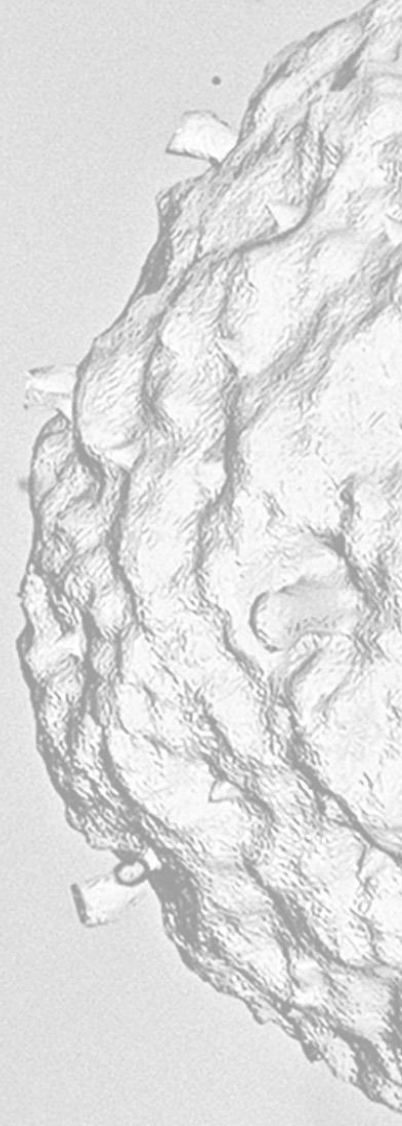
Opieka onkologiczna w Polsce

Całkowite wydatki związane z chorobami nowotworowymi na mieszkańca są w Polsce jednymi z najniższych w UE

PPP EUR na mieszkańca

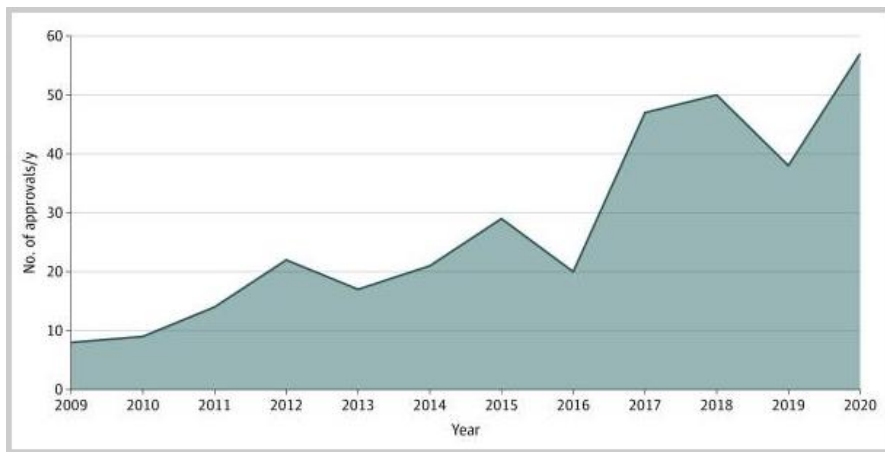


Uwaga: Średnia UE-27 jest nieważona (obliczona przez OECD).



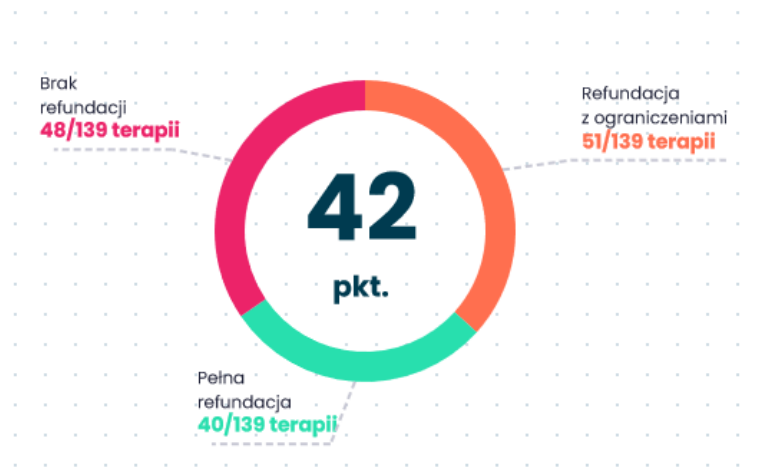
Liczba zarejestrowanych leków przeciwnowotworowych

Całkowita liczba leków przeciwnowotworowych zatwierdzonych przez FDA w latach 2009-2020



- W latach 2009-2020 zatwierdzono łącznie 322 terapie
- 8 terapii w 2009
- 57 terapii w 2020

Oncoindex w Polsce



Oncoindex pokazuje poziom refundacji terapii onkologicznych zarejestrowanych w ostatnich 15 latach przez Europejską Agencję Medyczną (EMA)

% zatwierdzonych przez Europejską Agencję Leków (EMA) leków na raka dostępny w publicznej służbie zdrowia



Czas jaki upływa od zatwierdzenia przez EMA leków na raka do uzyskania dostępu do leczenia przez pacjentów w ich krajach:





Dlaczego Leczenie za Granicą?

- **DOSTĘPNOŚĆ** do skutecznych terapii
- **KOSZT** wiele terapii i leków nie jest refundowanych przez NFZ
- **ORGANIZACJA** leczenia za granicą

56

Zbiórki

Najnowsze

Najbliżej celu

Ostatni dzwonek

Cel osiągnięty

Wszystkie województwa

Wszystkie typy nowotworów



JAKUB BURNOS, DOB CZYCE

Oporna postać agresywnego chłoniaka z komórek B (tzw. szarej strefy)

Cześć! Jestem Kubą, w maju skończę 24 lata. Rok temu z dnia na dzień wykryto u mnie ogromnego guza śródpiersia. Diagnoza: **agresywny chłoniak**. Od czerwca 2021 roku przeszedłem 5 cykli chemioterapii, następnie 2 cykle...

924 625 zł

102%



ZUZANNA ŚWIĘTORZECKA, WARSZAWA

Immunoterapia na raka piersi

English - please see below Mam na imię Zuzanna. W wakacje tego roku zawałił mi się świat. Zachorowałam na **bardzo agresywnego raka piersi z przerzutami do węzłów chłonnych**. Jest to rak tak zwany **potrójnie ujemny**. W takim...

299 285 zł

107%



PATRYCJA SPODZIEJA-ZIELONY, KOMORNIKI

Patrycja walczy z guzem mózgu

Mam na imię Patrycja, mam 44 lata, cudownego syna Igora oraz męża. W styczniu tego roku przewróciłam się w pracy i straciłam przytomność. Diagnoza była szokująca – **glejak wielopostaciowy IV stopnia**. Cały rok zmagala...

203 196 zł

101%

Because life matters most.

further

Zakres Produktu

Ryzyka ubezpieczeniowe: 4 moduły chorobowe

ONKOLOGIA

- Nowotwory złośliwe
- Nowotwory in-situ
- Zmiany przednowotworowe w postaci dysplazji ciężkiej lub dużego stopnia

KARDIOCHIRURGIA

- Operacja by-passów wieńcowych
- Wymiana lub naprawa zastawek serca

NEUROCHIRURGIA

- Operacja mózgu
- Operacja łagodnego guza rdzenia kregowego

TRANSPLATACJA

- Przeszczep narządów od żyjącego dawcy
- Przeszczep szpiku kostnego

Leczenie za Granicą: zakres świadczeń

- ✓ Dostęp do **światowej klasy specjalistów i ośrodków leczenia** poważnych zachorowań
- ✓ **Brak ponoszenia kosztów** przez pacjenta
- ✓ Pełna **nawigacja i wsparcie** podczas leczenia oraz po powrocie pacjenta do domu



Suma Ubezpieczenia do € 2,000,000
na cały okres trwania polisy



Leczenie w zagranicznych placówkach



Organizacja i pokrycie kosztów podróży
dla ubezpieczonego i osoby towarzyszącej



Organizacja i pokrycie kosztów hotelu
dla ubezpieczonego i osoby towarzyszącej



Świadczenie szpitalne
€100 dzień/ max 60 dni



**Kontrola stanu zdrowia oraz leki po
leczeniu za granicą do € 50,000**

Because life matters most.

further

Doświadczenie klienta



Opieka nad pacjentem 360° i usługi concierge

Tłumacz i usługi
tłumaczeniowe

Organizacja całej
dokumentacji,
podróży i leczenia

Uproszczenie
złożonego procesu

Nawigacja i organizacja

Wybór i swoboda
dostępu do
najlepszej dostępnej
opieki

Pełna nawigacja
medyczna i
wskazówki

Szybki dostęp do
optimalnego
leczenia

Święty spokój

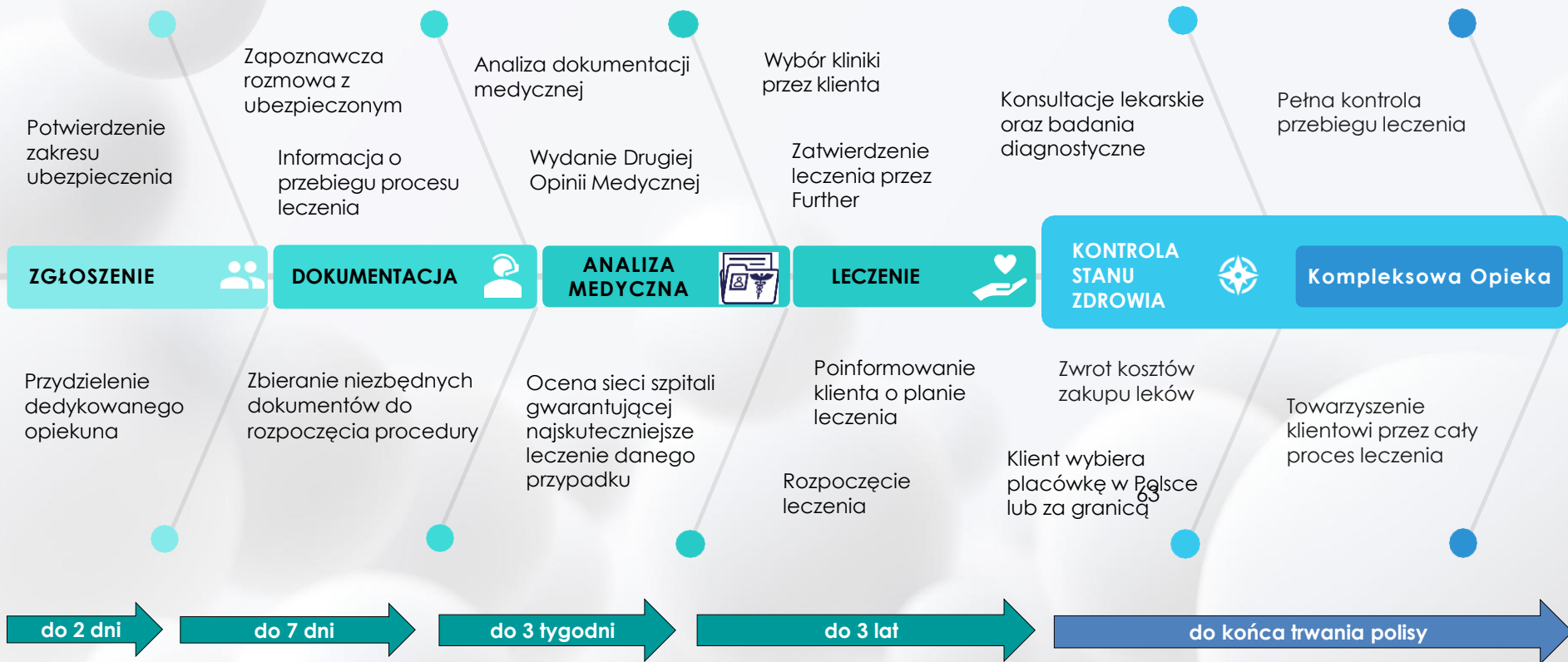
Wsparcie
emocjonalne dla
pacjenta i jego
rodziny

Bez barier
finansowych

Kontrola po leczeniu
i rekonwalescencji

Dostęp do leczenia

Droga klienta w procesie leczenia





Historie naszych klientów

64

- Pacjent zdecydował się na klinikę **MD Andreson w Madrycie**.
- W dniu 3/10/2018 rozpoczął leczenie cotygodniową chemioterapią i codzienną radioterapią. Od 2020 leczony **Nivolumabem**, w Polsce objęty refundacją w 09.2023 przy leczeniu tego rodzaju nowotworu,
- Od momentu rozpoczęcia leczenia za granicą, odbył **60 podróży** w celu otrzymania swoich licznych linii leczenia.
- Całkowity koszt leczenia **471 441 EUR**.

Koszty medyczne	Operacje	Konsultacje lekarskie	Testy	Terapia	Pozostałe koszty
347 916	87 167	35 409	92 130	128 890	4 318

Koszty podróży oraz hotelu	Przeloty	Hotele	Transport	Tłumacz
79 270	27 881	33 979	17 410	39 071

Studium Przypadku

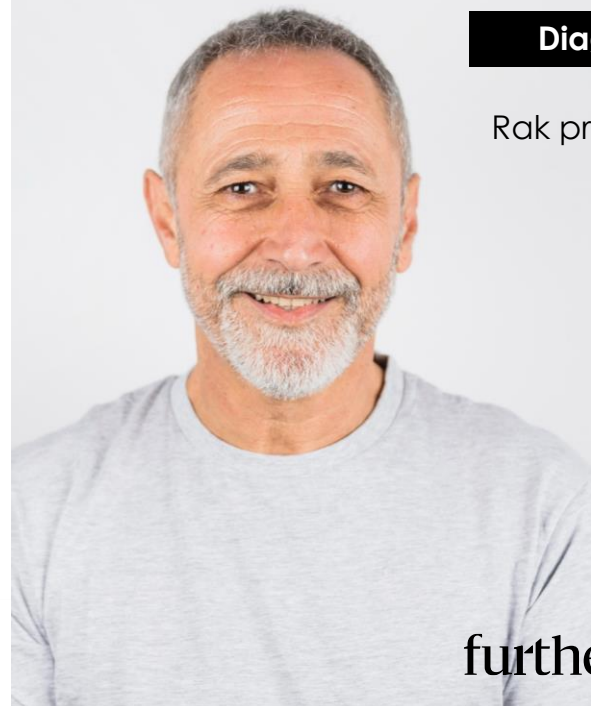
Długie leczenie

Pacjent

55-letni-mężczyzna

Diagnoza

Rak przełyku



Studium Przypadku

Częsty nowotwór

Pacjent

50-letnia-kobieta

Diagnoza

Rak piersi

- Zdiagnozowany rak piersi w grudniu 2022. Klientka zgłosiła roszczenie do Further **20.01.2023**. Po zakwalifikowaniu do leczenia pierwsza podróż odbyła się **05.03.2023**.
- Zaplanowano w sumie 16 cykli chemoterapii. Przeprowadzono zabieg operacyjny. Mastektomia nie jest brana pod uwagę w tym stadium rozwoju.
- Zdecydowała się na leczenie w **MD Anderson**. Do tej pory odbyła **21 podróży**, kolejna wizyta zaplanowana jest na grudzień 2023.
- Całkowity koszt leczenia **140 698 EUR**.

Koszty medyczne	Operacje	Konsultacje lekarskie	Testy	Terapia	Pozostałe koszty
72 306	35 148	7 805	15 051	12 957	1 344

66

Koszty podróży oraz hotelu	Przeloty	Hotele	Transport	Tłumacz
52 494	18 663	15 371	12 246	15 598

Historia Rafała

Posłuchajcie jak "Leczenie za Granicą"
pomogło jednemu z klientów Further



Because life matters most.

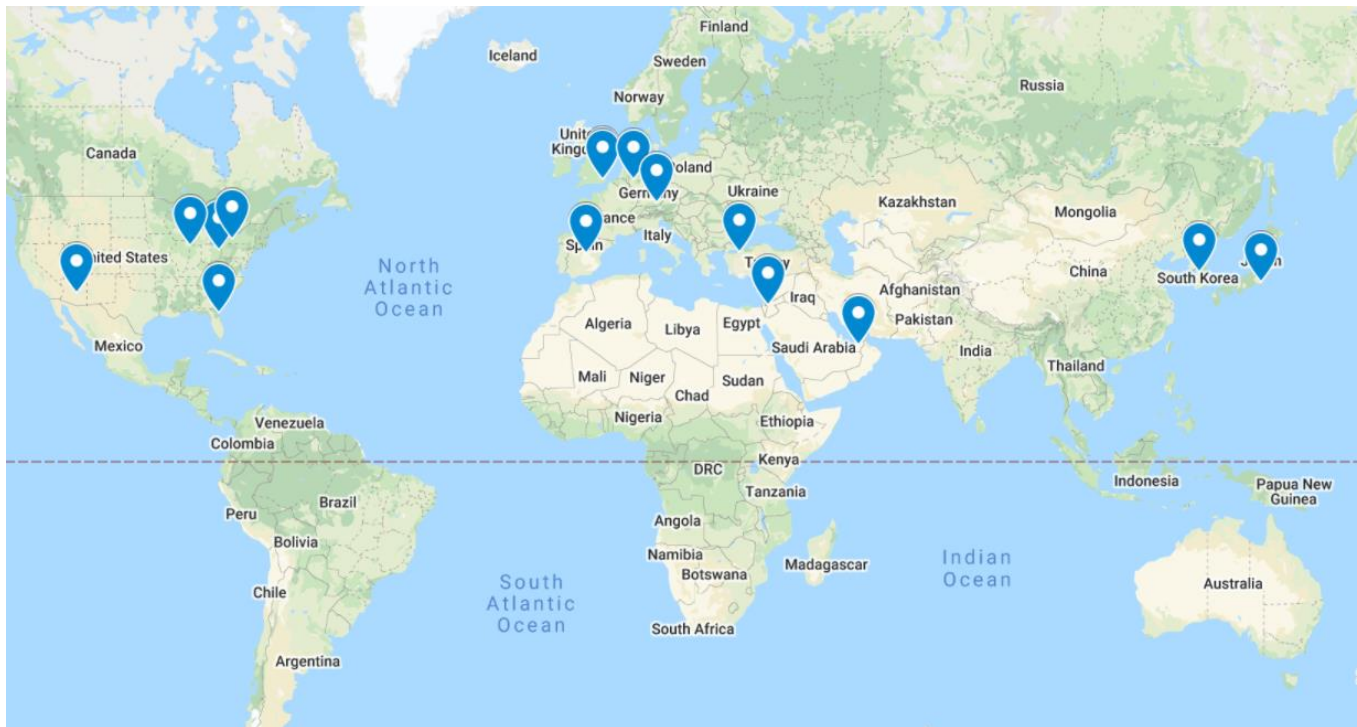
further

Globalna Sieć
Placówek Medycznych

Globalna sieć wiodących szpitali



Cleveland Clinic



Rekomendowane placówki medyczne

EUROPA ZACHODNIA I IZRAEL

Kraj	Miasto	Szpital	Specjalność
FRANCJA	Marszelle	Hôpital de la Timone - Adultes	Wszystkie
	Bordeaux	Clinique de Saint Augustin	Onkologia
	Paris	Centre Hospitalier Universitaire (CH) Nord - Centre	Wszystkie
	Paris	Groupe Hospitalier Universitaire (GH) Est	Choroby sercowo naczyniowe
	Paris	American Hospital of Paris	Wszystkie
	Paris	Clinique Bizez	Wszystkie
	Paris	Hôpital Européen Georges Pompidou	Wszystkie
HOLANDIA	Rotterdam	Erasmus Medisch Centrum Universitair Medisch Centrum Rotterdam (All Specialties)	Wszystkie
	Amsterdam	Antoni van Leeuwenhoek Cancer Center	Onkologia
	Leiden	Leids Universitair Medisch Centrum	Wszystkie
NIEMCY	Hamburg	Asklepios Klinik Altona	Wszystkie
	Hamburg	University Medical Center Hamburg-Eppendorf	Wszystkie
	Frankfurt	Klinikum der Johann Wolfgang Goethe-Universität	Wszystkie
	Munich	Klinikum der Universität München	Wszystkie
	Bonn	Universitätsklinikum Bonn (University Hospital)	Wszystkie
	Berlin	Charité, University Hospital	Wszystkie
	Berlin	Charité, University Hospital	Wszystkie
SZWAJCARIA	Geneva	HUG - Hôpitaux Universitaires de Geneve	Wszystkie
	Zürich	Triemil Hospital	Wszystkie
	Zürich	University Hospital Zurich	Wszystkie
AUSTRIA	Graz	Graz University Hospital	Wszystkie
	Wien	AKH Wien- Univ. Klinik für Neurochirurgie	Neurochirurgia
	Wien	Rudolfinerhaus Hospital	Wszystkie
	Wien	Privatklinik Döbling	Onkologia
WIELKA BRYTANIA	Sutton, London	The Royal Marsden NHS Trust/ Institute of Cancer Research Royal Cancer Hospital	Onkologia
	London	King's College Hospital NHS Foundation Trust	Wszystkie
	London	National Hospital for Neurology and Neurosurgery	Neurochirurgia
PORTUGALIA	London	he London Clinic	Wszystkie
	Lisbon	Centro Clinico Champalimaud	Onkologia
	Lisbon	Hospital da Luz	Wszystkie
	Lisbon	Hospital CUF Descobertas	Wszystkie
	Lisbon	Hospital dos Lusitadas	Wszystkie
WŁOCHY	Lisbon	Centro Clinico Champalimaud	Onkologia
	Milan	Istituto Europeo di Oncologia	Onkologia
	Rome	Salvator Mundi International Hospital	Wszystkie
	Milan	IRCCS Istituto Nazionale dei Tumori	Onkologia
	Rome	Rome American Hospital	Choroby sercowo naczyniowe
IZRAEL	Milan	IRCCS Istituto Neurologico Carlo Besta	Neurochirurgia
	Tel-Aviv	Sheba Medical Center	Wszystkie
HISZPANIA	Jerusalem	Hadassah Medical Center	Wszystkie
	Madrid	MD Anderson Cancer Center	Onkologia
	Barcelona	Telnon	Wszystkie
	Madrid	Hospital Universitario Quiron	Wszystkie

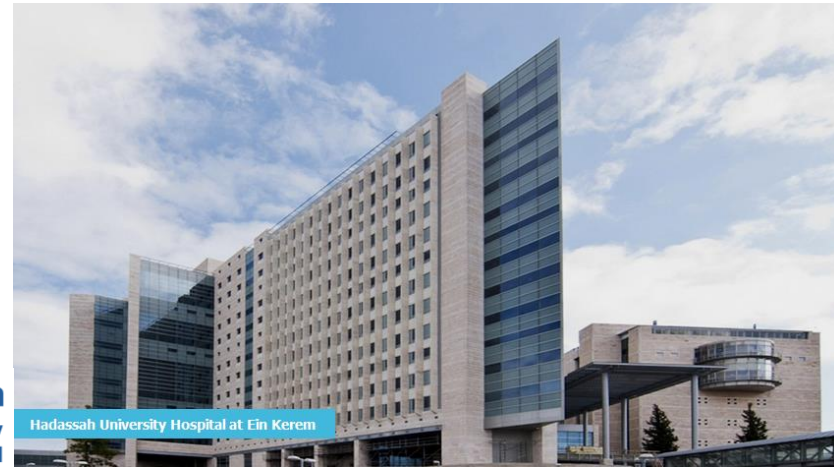
USA

Kraj	Miasto	Szpital	Ranking	Specjalność		
USA	Houston, TX	University of Texas M.D. Anderson Cancer Center	#1	Onkologia		
			#4	Ucho, nos i gardło		
			#14	Ginekologia		
			#6	Urologia		
			Baltimore, MD	MD Johns Hopkins Hospital	#4	Onkologia
					#1	Neurologia, Neurochirurgia
	#16	Choroby sercowo naczyniowe				
	#1	Ucho, nos i gardło				
	Rochester, MN	Mayo Clinic			#3	Onkologia
					#1	Gastroenterologia
			#1	Ginekologia		
			#2	Choroby sercowo naczyniowe		
	Boston, MA	Brigham and Women's Cancer Center	#7	Neurologia, Neurochirurgia		
			#1	Pulmonologia		
			#1	Urologia		
			#6	Onkologia		
			#7	Choroby sercowo naczyniowe		
			#34	Gastroenterologia		
			#8	Ginekologia		
			#6	Nefrologia		
#14			Neurologia, Neurochirurgia			
#16			Pulmonologia			
#39	Urologia					
Cleveland, OH	Cleveland Clinic	#5	Onkologia			
		#1	Choroby sercowo naczyniowe			
		#16	Ucho, nos i gardło			
		#3	Gastroenterologia			
		#2	Ginekologia			
		#5	Nefrologia			
		#9	Neurologia, Neurochirurgia			
		#4	Pulmonologia			
Boston, MA	Massachusetts General Hospital	#4	Urologia			
		#18	Onkologia			
		#5	Choroby sercowo naczyniowe			
		#6	Ucho, nos i gardło			
		#7	Gastroenterologia			
		#6	Ginekologia			
			#7	Nefrologia		
			#13	Neurologia, Neurochirurgia		
			#17	Pulmonologia		
			#16	Urologia		

Kliniki w których najczęściej leczeni są pacjenci



MD Anderson
Cancer Center
Madrid • España



Because life matters most.

further

Dziękuję za uwagę